

**PRESSUPOST 2014**www.bcn.cat/pressupostos2014

(disponible a partir del dia 9 d'octubre)

* Dades individuals en termes M€.
E.S. Ajuntament de Barcelona

Milers d'euros	2012 Liquidat	2013 Estimació	2014 Previsió	Variació 2014/2013
RESULTAT CORRENT (ORDINARI)				
(+) Ingressos corrents	2.235.491	2.303.903	2.313.802	0,4%
(-) Despeses corrents (*)	1.807.697	1.853.969	1.892.129	2,1%
(-) Estalvi brut	427.794	449.934	421.673	-6,3%
<i>% Estalvi brut s/Ingressos corrents</i>	<i>19,1%</i>	<i>19,5%</i>	<i>18,2%</i>	
RESULTAT DE CAPITAL (INVERSIONS)				
(+) Ingressos de capital	25.589	29.955	23.479	-21,6%
(-) Despeses de capital	393.302	356.577	431.495	21,0%
(-) Superàvit (déficit) de capital	-367.714	-326.622	-408.015	24,9%
Ingressos no financers totals	2.261.079	2.333.858	2.337.281	0,1%
Despeses no financeres totals	2.200.999	2.210.546	2.323.624	5,1%
(-) CNF [Capacitat (Necessitat) de finançament]	60.080	128.312	18.657	0,6%
<i>% CNF s/Ingressos no financers</i>	<i>2,7%</i>	<i>5,5%</i>	<i>0,8%</i>	
FONTS DE FINANÇAMENT DE CNF				
(-) Ingressos financers	166.751	105.093	135.800	
(+) Despeses financeres	91.318	104.982	136.496	
(+) Operacions financeres netes	75.433	111	-696	
(-) Excedent (déficit) de finançament anual	135.513	128.423	12.961	
Excedent (déficit) de finançament anual acumulat (Any base 2000)	-62.969	60.454	73.415	
ENDEUTAMENT	1.165.101	1.165.101	1.164.405	
Endeutament previst a 31/12	52,1%	50,6%	50,3%	
<i>% Deute s/Ingressos corrents</i>				

(*) Inclou Fons de contingència

Resum executiu**Presentació del Projecte de Pressupostos 2014**



PRESSUPOST DE L'AJUNTAMENT DE BARCELONA 2014

□ **PRESSUPOST EXPANSIU**

Barcelona presenta un pressupost total pel 2014 de **2.574 milions**, un **11,1%** més que l'estimació de tancament del 2013, una aposta per garantir **l'atenció de totes les necessitats**, especialment de les **persones més vulnerables**, i capaç de contribuir de forma decisiva a la **reactivació econòmica**

□ **LES PERSONES, LA PRIORITAT**

Gairebé **la meitat de la despesa corrent, 903,1 milions**, es destinen a polítiques de **protecció i promoció social** i a garantir el manteniment, la **seguretat** i la **millora** de la **qualitat urbana** de tots els barris i districtes de la ciutat

□ **MOTOR ECONÒMIC**

La **inversió augmenta un 22%**, fins a **426,3 milions**. La xifra inversora creix fins a **527,8 milions (51%)** si sumem els 101,5 milions provinents de la nova gestió dels aparcaments, que es destinaran íntegrament a polítiques d'**habitatge**

□ **SOLVÈNCIA, RIGOR I CREDIBILITAT**

Barcelona és una capital solvent: **sense dèficit**, **sense augmentar el deute** i **sense pujar els impostos**, amb una alta **capacitat inversora** amb recursos propis i el compromís de **pagar els proveïdors a 30 dies**



PRESENTACIÓ PROJECTE DE PRESSUPOSTOS 2014

- a. UN PRINCIPI, LA TRANSPARÈNCIA
- b. PRIMER OBJECTIU: EL COMPLIMENT DELS VALORS
- c. SEGON OBJECTIU: L'ORIENTACIÓ ESTRATÈGICA I EL PRESSUPOST EXECUTIU
- d. TERCER OBJECTIU: L'ORIENTACIÓ FINANCERA

UN PRINCIPI

■ LA TRANSPARÈNCIA

El principi de la transparència és transversal a tot el pressupost 2014.

Es presenta un projecte de pressupostos iniciant un període per a propostes d'esmenes de tots els partits polítics que vulguin incidir sobre el mateix. A la vegada s'ha fet un esforç considerable cap a l'orientació del que es vol fer amb els recursos econòmics, més enllà de la seva simple distribució per partides comptables.

Es dona tota la informació que ha de permetre analitzar la proposta de pressupost amb detall i amb aquest esperit, l'Ajuntament de Barcelona inicia un camí de llarg recorregut, on cal millorar en moltíssims aspectes però, convençuts que el model Barcelona, el model de Pacte entre la Política i la Gestió, va acompanyat d'un grau màxim de transparència per tal de potenciar la confiança de la ciutadania envers les seves institucions i a la vegada representar un fort incentiu a la competitivitat professional pública i crear escenaris de treball on la opacitat i el mal ús dels recursos públics no hi tinguin cabuda.

Tot plegat són les bases de la confiança necessària per a construir entorns propis del creixement econòmic, les oportunitats personals i el benestar social.



PRESENTACIÓ PROJECTE DE PRESSUPOSTOS 2014

a. UN PRINCIPI, LA TRANSPARÈNCIA

b. PRIMER OBJECTIU: EL COMPLIMENT DELS VALORS

c. SEGON OBJECTIU: L'ORIENTACIÓ FINANCERA

d. TERCER OBJECTIU: L'ORIENTACIÓ ESTRATÈGICA I EL PRESSUPOST EXECUTIU

1 *VALORS*

■ RIGOR, CONFIANÇA I CREIXEMENT ECONÒMIC

Projecció de Barcelona

Uns pressupostos fets amb rigor, per generar confiança i per projectar a Barcelona, com a capital amb vocació internacional. Sinònim de rigor, confiança i creixement econòmic.



PRESENTACIÓ PROJECTE DE PRESSUPOSTOS 2014

- a. UN PRINCIPI, LA TRANSPARÈNCIA
- b. PRIMER OBJECTIU: EL COMPLIMENT DELS VALORS
- c. SEGON OBJECTIU: L'ORIENTACIÓ FINANCERA**
- d. TERCER OBJECTIU: L'ORIENTACIÓ ESTRATÈGICA I EL PRESSUPOST EXECUTIU

2 ■ GARANTIR L'ESTABILITAT, LA SOSTENIBILITAT I LA LIQUIDITAT FINANCERA

Compliment dels objectius financers

Uns pressupostos rigorosos per una ciutat que dona confiança i que mira a Europa, tots els resultats en termes del Sistema Europeu de Comptes.

Estabilitat: dèficit zero. $CNF^{(*)} \geq 0$

Sostenibilitat: deute < 60% dels ingressos corrents

Capacitat d'inversió:

estalvi brut (Ajustat $SEC^{(*)}$) $\geq 15\%$ dels ingressos corrents

Liquiditat: garantir el pagament a 30 dies

(*) Capacitat o Necessitat de Finançament (Superàvit / Dèficit)

(*) Sistema Europeu de Comptes



EVOLUCIÓ I PREVISIONS DEL COMPTE DE RESULTATS. (Només Ajuntament / Sistema Europeu de Comptes)

* Dades individuals en termes SEC-95. Ajuntament de Barcelona

RESULTAT CORRENT

RESULTAT DE CAPITAL -INVERSIONS-

CAPACITAT / (NECESSITAT) FINANÇAMENT –CNF

FONTS DE FINANÇAMENT

Milers d'euros	2012 Liquidat	2013 Estimació	2014 Previsió	Variació 2014/2013
RESULTAT CORRENT (ORDINARI)				
(+) Ingressos corrents	2.235.491	2.303.903	2.321.565	0,8%
(-) Despeses corrents (*)	1.807.697	1.853.969	1.899.831	2,5%
(=) Estalvi brut	427.794	449.934	421.734	-6,3%
<i>% Estalvi brut s/Ingressos corrents</i>	<i>19,1%</i>	<i>19,5%</i>	<i>18,2%</i>	
RESULTAT DE CAPITAL (INVERSIONS)				
(+) Ingressos de capital	25.589	29.955	23.479	-21,6%
(-) Despeses de capital	393.302	356.577	431.495	21,0%
(=) Superàvit (dèficit) de capital	-367.714	-326.622	-408.015	24,9%
Ingressos no financers totals	2.261.079	2.333.858	2.345.044	0,5%
Despeses no financeres totals	2.200.999	2.210.546	2.331.326	5,5%
(=) CNF [Capacitat (Necessitat) de Finançament]	60.080	123.312	13.718	
<i>% CNF s/ Ingressos no financers</i>	<i>2,7%</i>	<i>5,3%</i>	<i>0,6%</i>	
FONTS DE FINANÇAMENT DE CNF				
(-) Ingressos financers	166.751	105.093	237.300	
(+) Despeses financeres	91.318	104.982	238.057	
(+) Operacions financeres netes	75.433	111	-757	
(=) Excedent (dèficit) de finançament anual	135.513	123.423	12.961	
Excedent (dèficit) de finançament anual acumulat (Any base 2000)	-62.969	60.454	73.415	
ENDEUTAMENT				
Endeutament previst a 31/12	1.165.101	1.165.101	1.164.405	
<i>% Deute s/ Ingressos corrents</i>	<i>52,1%</i>	<i>50,6%</i>	<i>50,2%</i>	

(*) Inclou Fons de contingència



EVOLUCIÓ I PREVISIONS DEL COMPTE DE RESULTATS. (Ajuntament, Empreses i OAAA, perímetre AAPP SEC)

* Dades consolidades en termes SEC-95. Sector Administració Pública de l'Ajuntament de Barcelona

Milers d'euros	2012 Liquidat	2013 Estimació	2014 Previsió
RESULTAT CORRENT (ORDINARI)			
(+) Ingressos corrents	2.301.275	2.415.778	2.426.904
(-) Despeses corrents (*)	1.867.947	1.977.965	1.999.438
(=) Estalvi brut	433.328	437.813	427.466
<i>% Estalvi brut s/Ingressos corrents</i>	<i>18,8%</i>	<i>18,1%</i>	<i>17,6%</i>
RESULTAT DE CAPITAL (INVERSIONS)			
(+) Ingressos de capital	32.778	33.233	27.062
(-) Despeses de capital	399.096	370.526	441.167
(=) Superàvit (dèficit) de capital	(366.318)	(337.293)	(414.105)
Ingressos no financers totals	2.334.053	2.449.011	2.453.966
Despeses no financeres totals	2.267.043	2.348.491	2.440.605
(=) CNF [Capacitat (Necessitat) de Finançament]	67.010	100.520	13.361
<i>% CNF s/ Ingressos no financers</i>	<i>2,9%</i>	<i>4,1%</i>	<i>0,5%</i>
FONTS DE FINANÇAMENT DE CNF			
(-) Ingressos financers	167.251	113.970	238.476
(+) Despeses financeres	91.345	105.049	238.848
(+) Operacions financeres netes	75.906	8.921	(372)
(=) Excedent (dèficit) de finançament anual	142.916	109.441	12.989
ENDEUTAMENT			
Endeutament previst a 31/12	1.165.101	1.165.101	1.164.405
<i>% Deute s/ Ingressos corrents</i>	<i>50,6%</i>	<i>48,2%</i>	<i>48,2%</i>

(*) Inclou Fons de contingència

■ Garantir el compliment de l'objectiu d'estabilitat (SEC). CNF >= 0

Evolució del dèficit / superàvit (CNF) en valors absoluts i en tant per cent sobre els ingressos no financers.

El 2010 i 2011 es pateix el fort impacte per la liquidació negativa de les Participacions en ingressos de l'Estat.

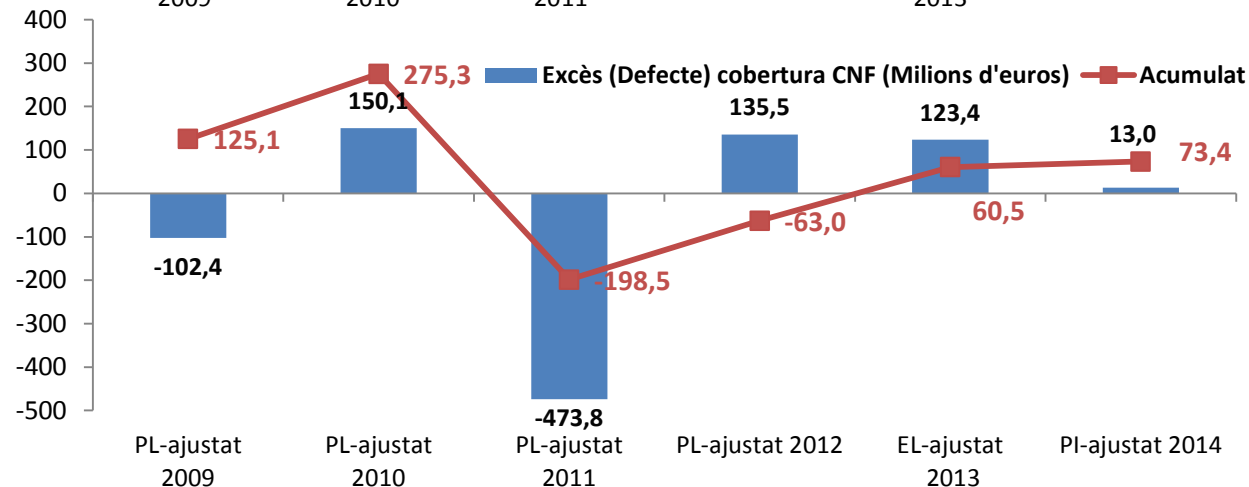
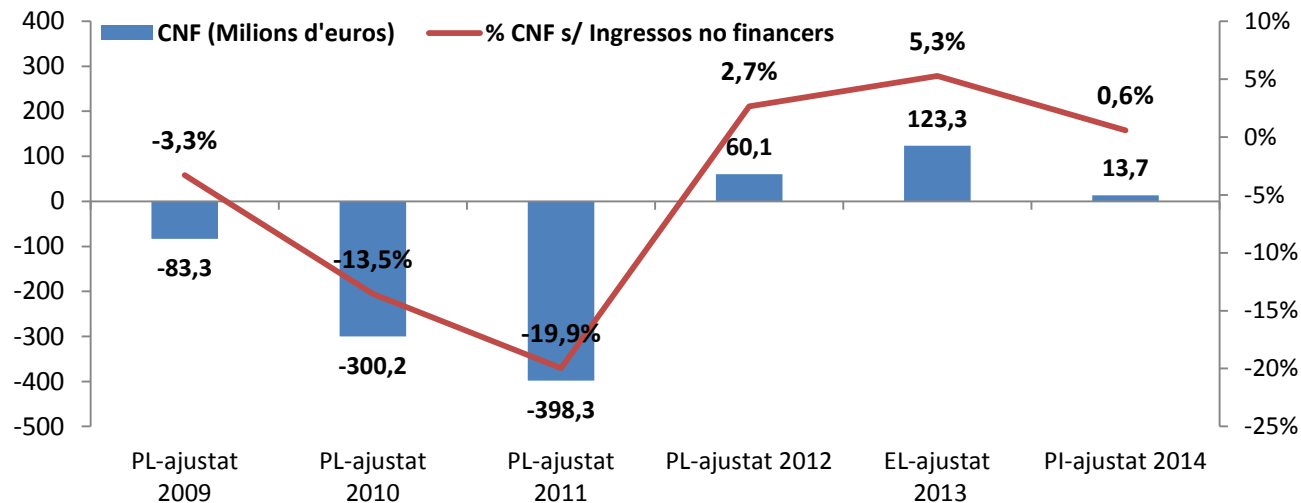
PL = Pressupost Liquidat
EL = Estimació de Liquidació
PI = Pressupost Inicial

Excès o defecte de la CNF, en valors absoluts anuals i en import acumulat per a poder veure l'equilibri interanual en termes SEC.

Els resultats del 2012, 2013 i 2014 permetran anar eixugant el dèficit de cobertura acumulat per les necessitats de finançament.

Any base dels càlculs, 2000.

PL = Pressupost Liquidat
EL = Estimació de Liquidació
PI = Pressupost inicial

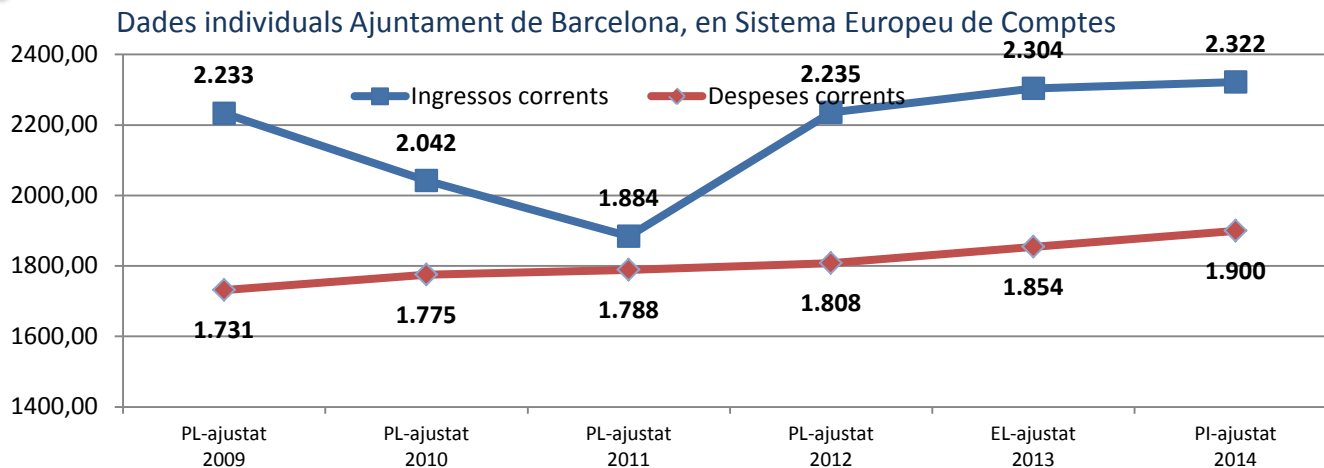


Garantir el compliment de l'objectiu de capacitat d'inversió. Estalvi > 15% s/Ingr.corrents

Evolució dels ingressos i la despesa corrent. La diferència entre els dos valors permet el finançament de les inversions sense necessitat d'accedir a increment de deute net.

El 2011 pateix el fort impacte per la liquidació negativa de les Participacions en ingressos de l'Estat.

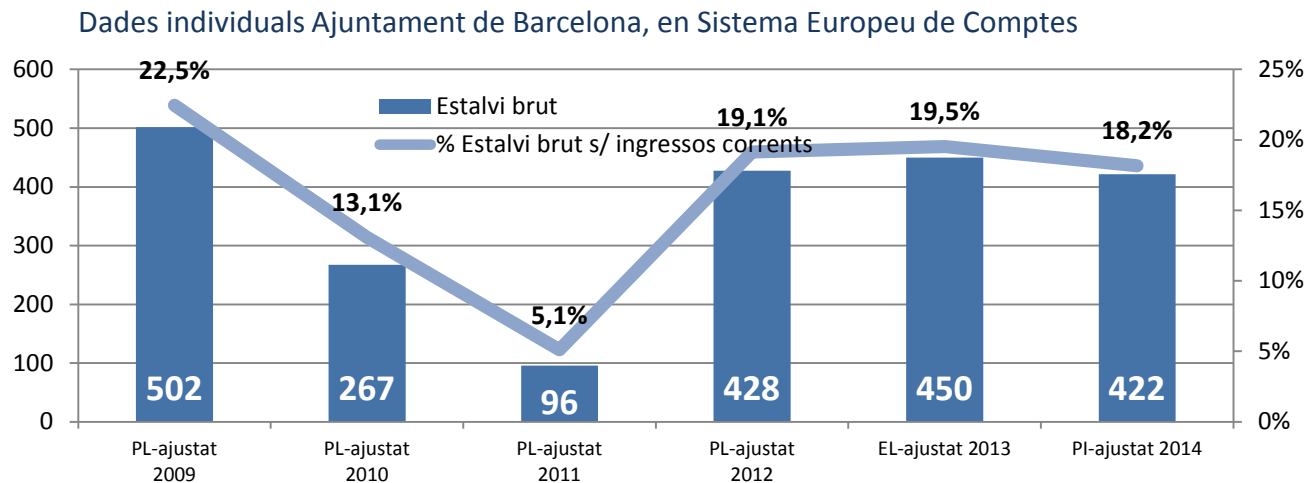
PL = Pressupost Liquidat
EL = Estimació de Liquidació
PI = Pressupost Inicial



Evolució de la diferència del gràfic anterior, l'estalvi que permet finançar inversions, en valors absoluts i tant per cent sobre ingressos corrents.

Recuperació de la senda de l'estalvi brut per sobre de l'objectius del 15% dels ingressos corrents

PL = Pressupost Liquidat
EL = Estimació de Liquidació
PI = Pressupost Inicial

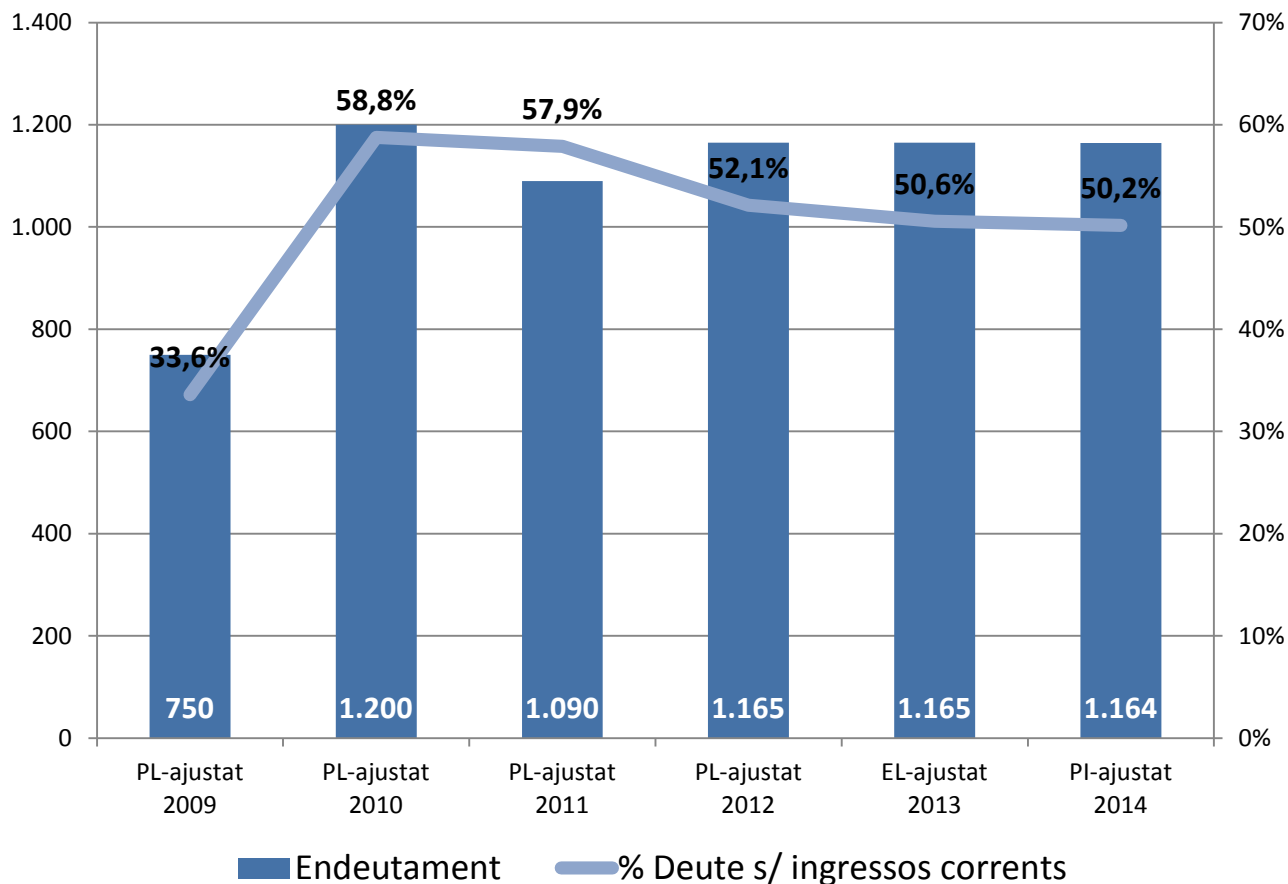


■ Garantir el compliment de la sostenibilitat. Deute < 60 % dels ingressos corrents

Al 2014 es destinen 129,7 Milions € previstos contractualment per a les amortitzacions (devolucions de deute). L'estalvi brut previst per al 2014, de 422 M.€, cobreix l'amortització deixant un estalvi net rellevant de 292 M. €

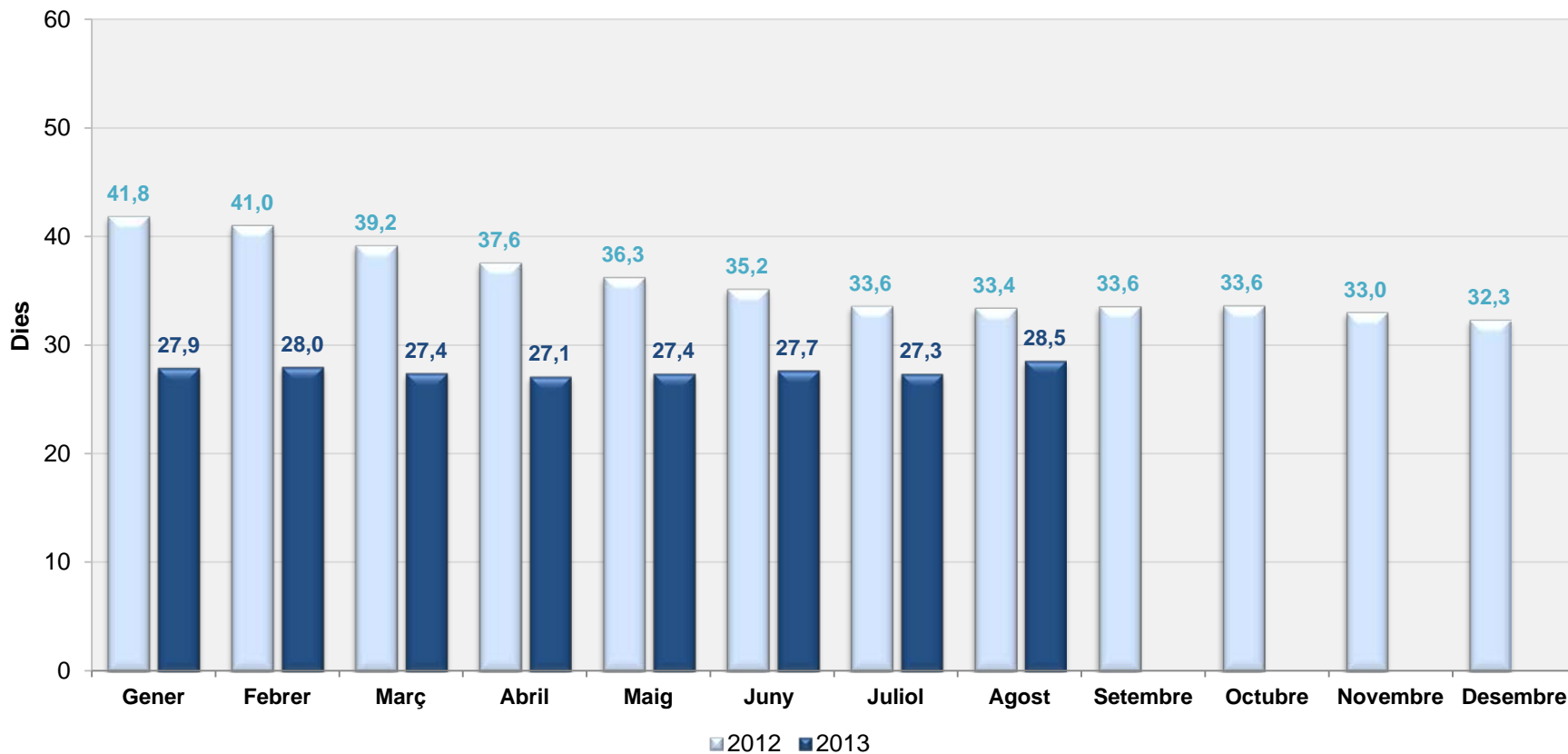
Estabilització del deute després del fort creixement del mateix l'any 2010. Nivell d'endeutament per sota del 60% dels ingressos corrents

La previsió d'endeutament per al 2014 és de 129 M. d'€, import inferior a la quantitat prevista d'amortitzar reduint lleugerament l'endeutament net



■ Garantir el compliment de l'objectiu de liquiditat: Pagaments a 30 dies

Promig de dies de pagament (valors mensuals acumulats)



Compliment dels objectius financers. Marc financer 2012-2015 *

Milers d'euros	2011 Liquidat	2012 Estimació	2013 Previsió	2014 Previsió	2015 Previsió
RESULTAT CORRENT (ORDINARI)	2.011.701	2.387.946	2.326.075	2.367.532	2.444.444
(+) Ingressos corrents	1.886.666	1.944.835	1.956.517	1.968.532	2.021.490
(-) Despeses corrents (*)	125.835	443.111	369.559	398.999	422.953
(=) Estalvi brut	6,2%	18,6%	15,9%	16,9%	17,3%
% Estalvi brut s/ Ingressos corrents					
RESULTAT DE CAPITAL (INVERSIONS)	143.885	58.716	38.774	20.000	20.000
(+) Ingressos de capital	661.814	463.466	357.591	380.395	404.412
(-) Despeses de capital	(517.929)	(404.750)	(318.817)	(360.395)	(384.412)
(=) Superàvit (dèficit) de capital	2.548.680	2.441.601	2.314.108	2.318.928	2.425.902
(=) Superàvit (dèficit) de capital s/ Ingressos no financers	(392.594)	38.361	50.742	18.604	38.541
(=) Superàvit (dèficit) de capital s/ Ingressos no financers	-18,2%	1,6%	2,1%	1,6%	1,6%
FONTS DE FINANÇAMENT DE CNF	36.094	166.232	104.293	130.800	156.850
(-) Ingressos financers	112.085	95.577	107.301	131.496	157.484
(+) Despeses financeres	(75.991)	109.010	(3.008)	(696)	(634)
(+) Operacions financeres netes	(158.430)	119.010	47.734	17.907	37.907
(=) Excedent (dèficit) de finançament	1.090.101	1.165.101	1.161.376	1.160.680	1.160.046
(=) Excedent (dèficit) de finançament s/ Ingressos no financers	54,2%	48,8%	49,9%	49,0%	47,5%
% Excedent (dèficit) de finançament s/ Ingressos no financers					
ENDEUTAMENT					
Endeutament previst a 31/12					
% Deute s/ Ingressos corrents					
(*) Inclou Fons de contingència					

RESULTAT CORRENT

RESULTAT DE CAPITAL - INVERSIONS

CAPACITAT DE FINANÇAMENT - CNF

FONTS DE FINANÇAMENT

PRESSUPOST ORIENTAT A RESULTATS FINANCERS EN TERMES DEL SISTEMA EUROPEU DE COMPTES

AJUSTOS ADDICIONALS NO PRESSUPOSTABLES INICIALMENT

Compte de resultats
Dèficit / Superàvit

* Dades consolidades en termes SEC-95. Sector Administració Pública de l'Ajuntament de Barcelona



Compte de resultats 2014 en termes SEC

Dades de només l'Ajuntament.



Imports 2014 en comptabilitat pressupostària

Dades de només l'Ajuntament.

En termes SEC

Ajustos comptables

En termes pressupostaris

Ingressos corrents	2.321,6M€	→	-8,3M€	→	Ingressos corrents	2.313,2M€
Despeses corrents	1.899,8M€	→	sense ajustos	→	Despeses corrents	1.899,8M€
Ingressos de capital	23,5M€	→	sense ajustos	→	Ingressos de capital	23,5M€
Despeses de capital	431,5M€	→	-5,2M€	→	Despeses de capital	426,3M€
<hr/>						
Ingressos no financers	2.345,0M€	→	-8,3M€	→	Ingressos no financers	2.336,7M€
Despeses no financeres	2.331,3M€	→	-5,2M€	→	Despeses no financeres	2.326,1M€
<hr/>						
Ingressos financers	237,3M€	→	sense ajustos	→	Ingressos financers	237,3M€
Despeses financeres	238,1M€	→	+9,8M€	→	Despeses financeres	247,9M€

Pressupost individual de l'Ajuntament. Imports en termes de comptabilitat pressupostària

Ingressos per capítols

PI = Pressupost Inicial

EL = Estimació de la liquidació (a 30-06-13)

Imports en milions d'euros	EL-2013	PI-2014	Variació % PI-2014 / EL-2013
1 Impostos directes	872,6	879,5	0,8%
2 Impostos indirectes	49,6	49,2	-0,9%
3 Taxes i altres ingressos	271,6	269,3	-0,8%
4 Transferències corrents	1.069,1	1.084,2	1,4%
5 Ingressos patrimonials	41,0	31,1	-24,0%
Ingressos corrents (cap. 1 a 5)	2.303,9	2.313,2	0,4%
6 Venda d'inversions reals	9,2	7,5	-18,3%
7 Transferències de capital	20,8	16,0	-23,1%
Ingressos de capital (cap. 6 i 7)	30,0	23,5	-21,6%
Ingressos no financers (cap. 1 a 7)	2.333,9	2.336,7	0,1%
8 Actius financers (*)	0,0	106,5	--
9 Passius financers	41,4	130,8	216,2%
Operacions financeres (cap. 8 i 9)	41,4	237,3	473,6%
Romanents de tresoreria			--
Ingressos capítols 1 a 9	2.375,2	2.574,0	8,4%

(*) No s'inclouen els romanents de tresoreria.

Pressupost individual de l'Ajuntament. Imports en termes de comptabilitat pressupostària

Despeses per capítols

PI = Pressupost Inicial

EL = Estimació de la liquidació (a 30-06-13)

Imports en milions d'euros	EL-2013	PI-2014	Variació % PI-2014 / EL-2013
1 Despeses de personal	346,7	347,5	0,2%
2 Despeses corrents en béns i serveis	550,4	563,7	2,4%
3 Despeses financeres (interessos)	36,5	41,6	13,8%
4 Transferències corrents	920,3	922,2	0,2%
5 Fons de contingència	0,0	24,9	--
Despeses corrents (cap. 1 a 5)	1.854,0	1.899,8	2,5%
6 Inversions reals	325,2	401,0	23,3%
7 Transferències de capital	24,2	25,3	4,5%
Despeses de capital (cap. 6 i 7)	349,4	426,3	22,0%
Despeses no financeres (cap. 1 a 7)	2.203,4	2.326,1	5,6%
8 Actius financers	7,8	116,4	1398,8%
9 Passius financers	105,0	131,5	25,3%
Operacions financeres (cap. 8 i 9)	112,7	247,9	119,9%
Despeses capítols 1 a 9	2.316,1	2.574,0	11,1%

Ingressos i despeses corrents. Àmbit Ajuntament.

2.313,2M€

Ingressos corrents

1.899,8M€

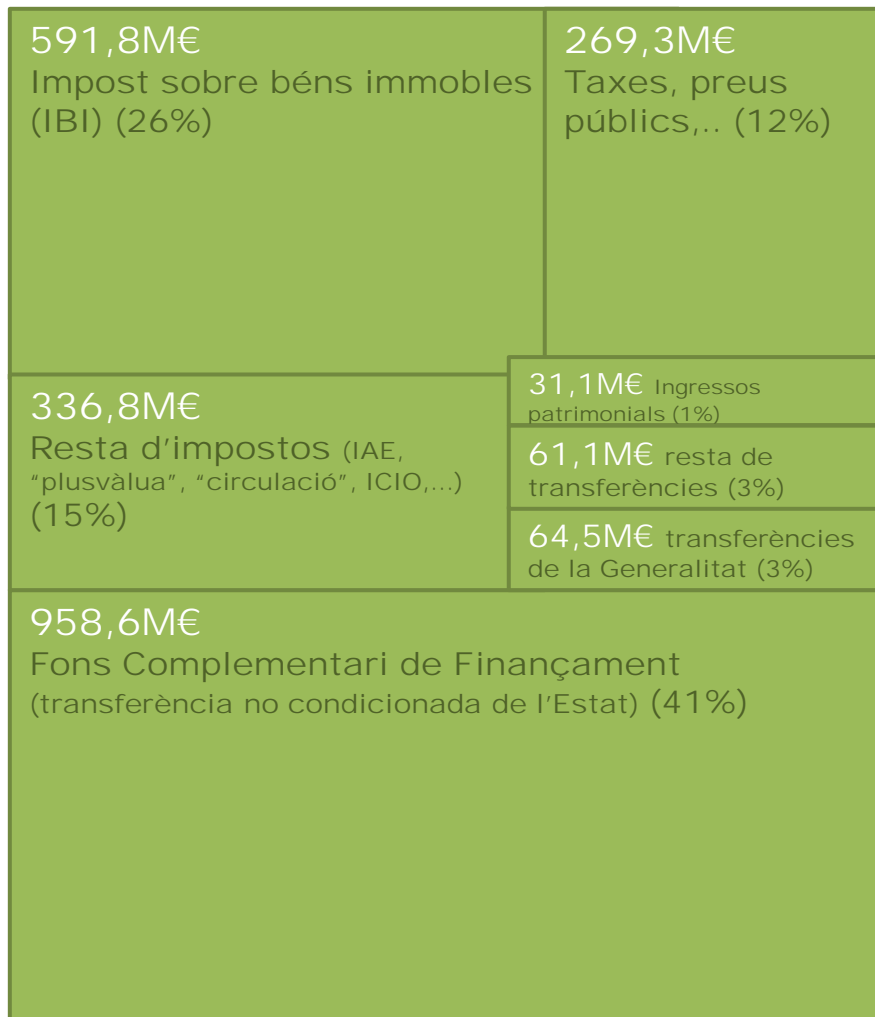
Despeses corrents*

413,4M€

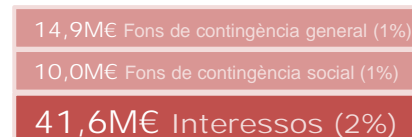
Estalvi per a inversions



Ingressos corrents **2.313,2 M€**



413,4M€
Estalvi corrent per a inversions



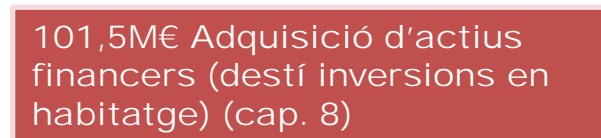
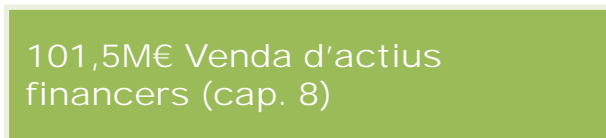
347,5M€
Despeses de personal (18%)

922,2M€
Transferències corrents (a ens dependents, entitats, institucions, altres administracions, famílies, empreses,..) (49%)

Despeses corrents **1.899,8M€**

563,7M€
Despeses en béns i serveis corrents (30%)

Finançament de les inversions

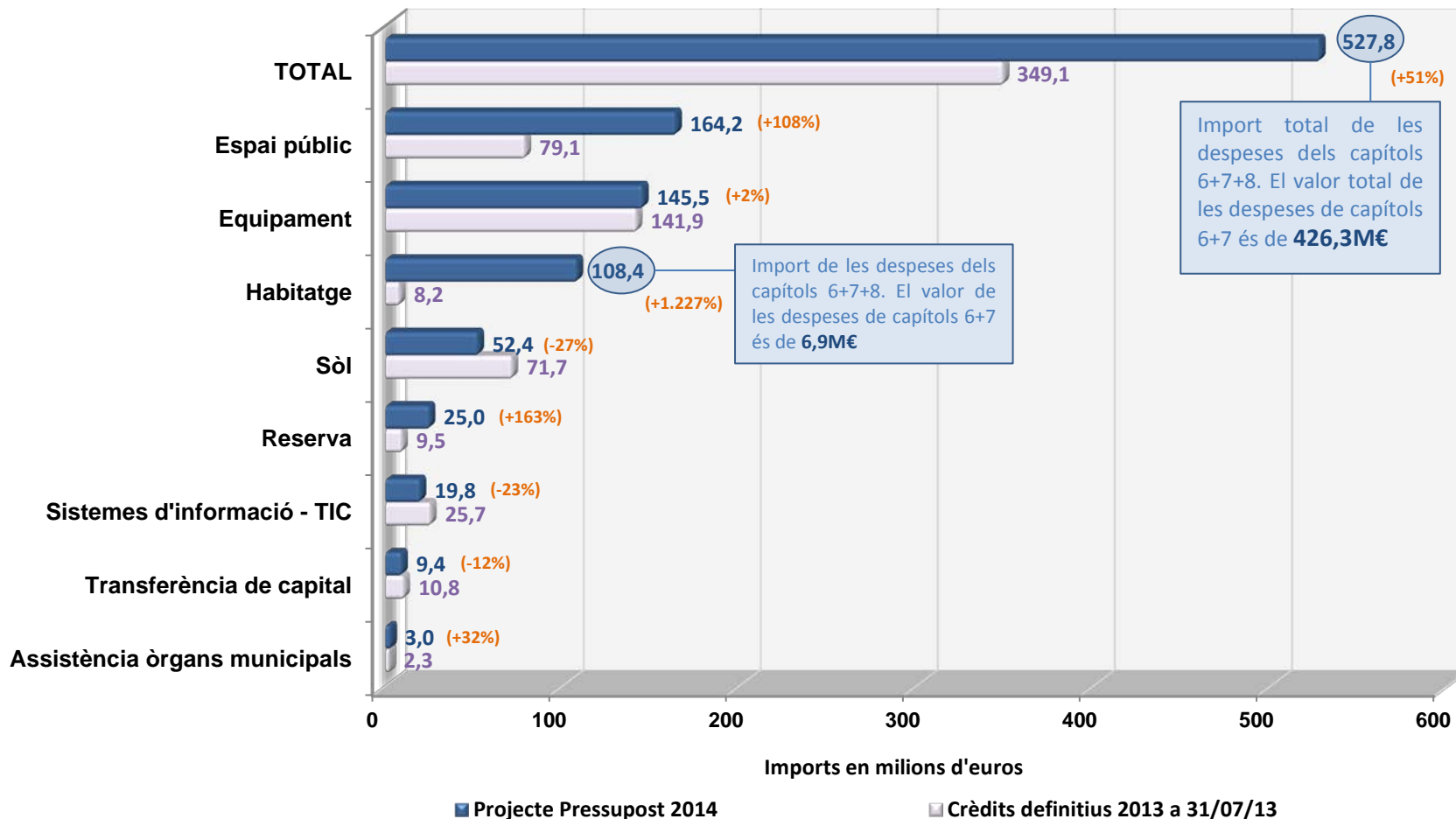


**TOTAL DE DOTACIÓ
PER A INVERSIONS**
(cap. 6+7+8) = **527,8 M€**

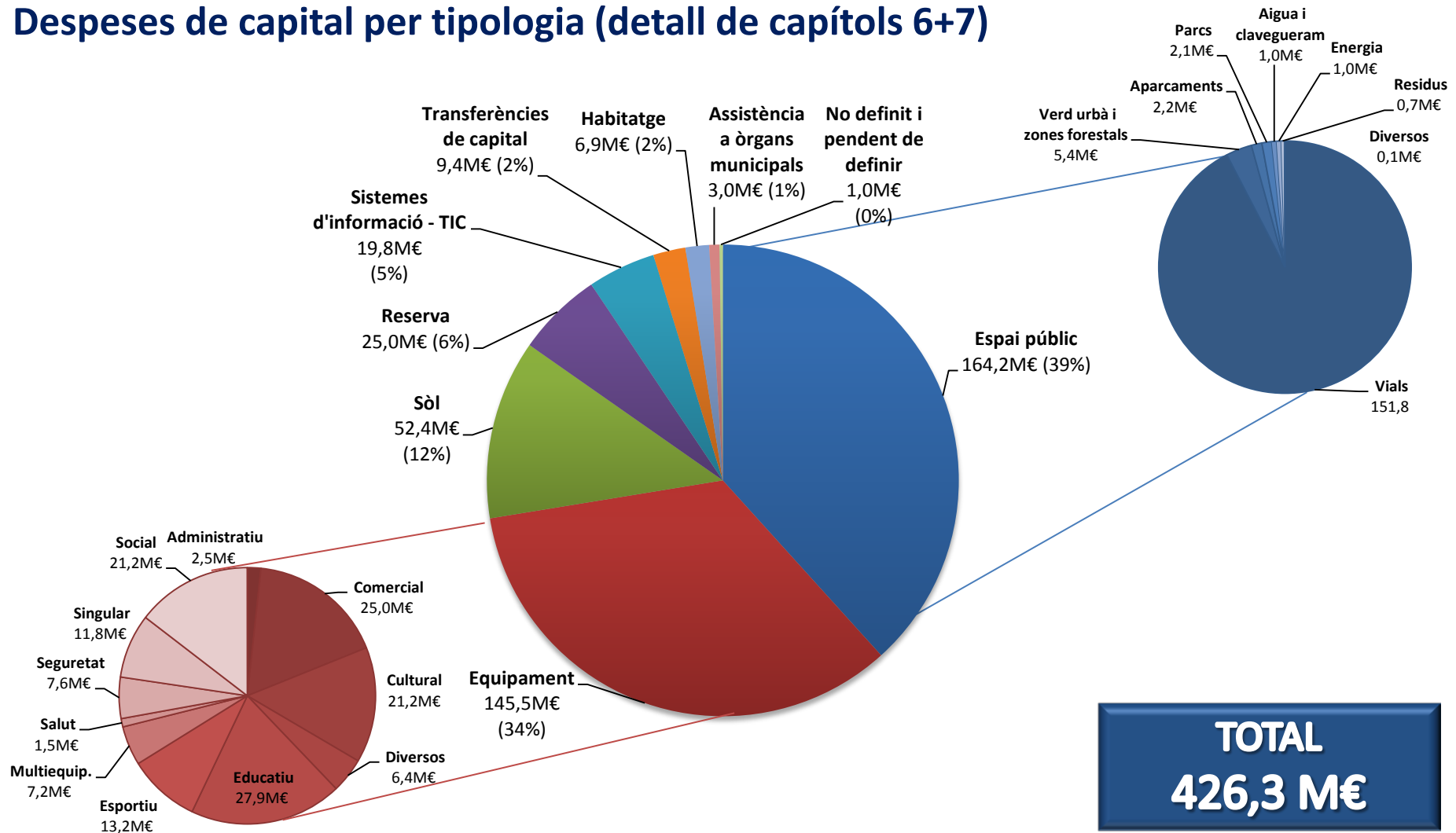
+22%
d'increment

+51%
d'increment

Total de dotació per inversions per tipologia



Despeses de capital per tipologia (detall de capítols 6+7)



TOTAL
426,3 M€



PRESENTACIÓ PROJECTE DE PRESSUPOSTOS 2014

a. UN PRINCIPI, LA TRANSPARÈNCIA

b. PRIMER OBJECTIU: EL COMPLIMENT DELS VALORS

c. SEGON OBJECTIU: L'ORIENTACIÓ ESTRATÈGICA FINANCERA

d. TERCER OBJECTIU: L'ORIENTACIÓ ESTRATÈGICA I EL PRESSUPOST EXECUTIU



*ORIENTACIÓ
ESTRATÈGICA*

3 ■ GARANTIR EL COMPLIMENT DE LES PRIORITATS ESTRATÈGIQUES

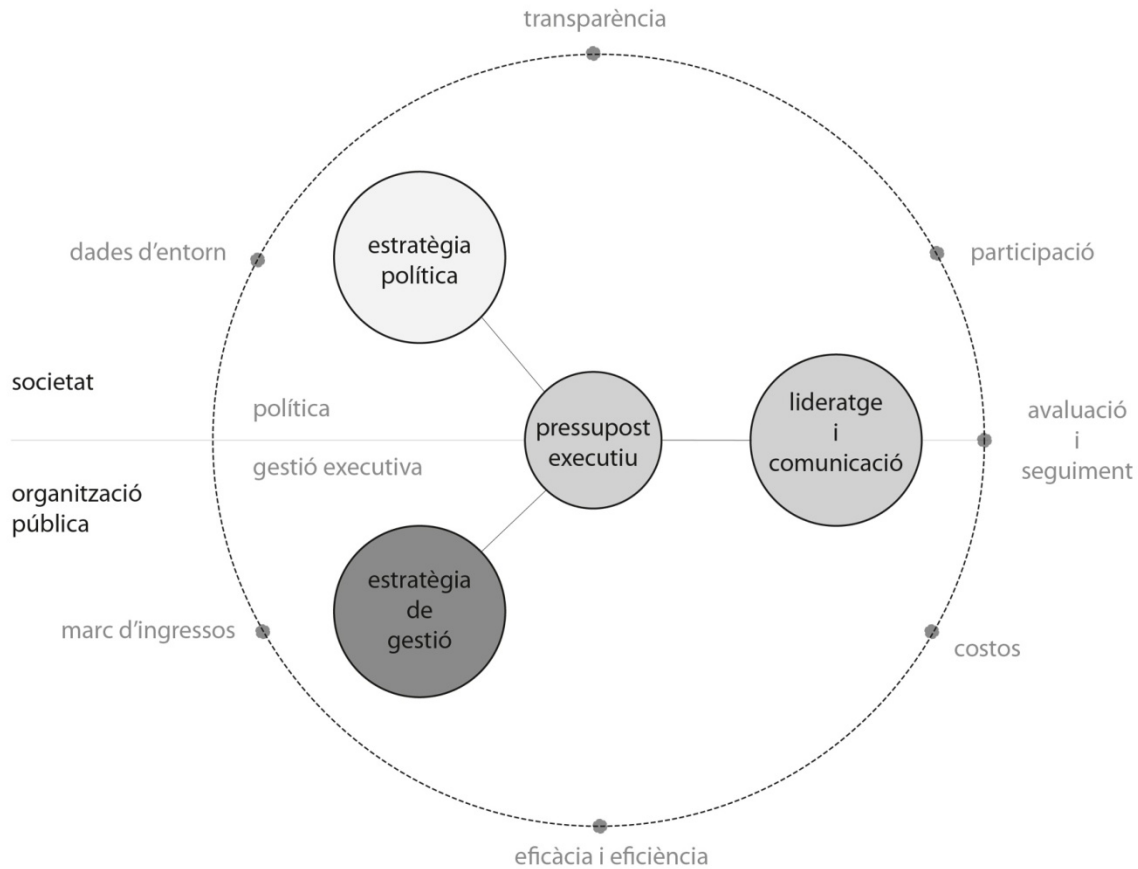
Orientació a objectius i prioritats El Pacte entre la Política i el Gestió

Uns pressupostos que s'orienten a objectius públics clars, amb una direcció estratègica definida que es configura al voltant de tres eixos:

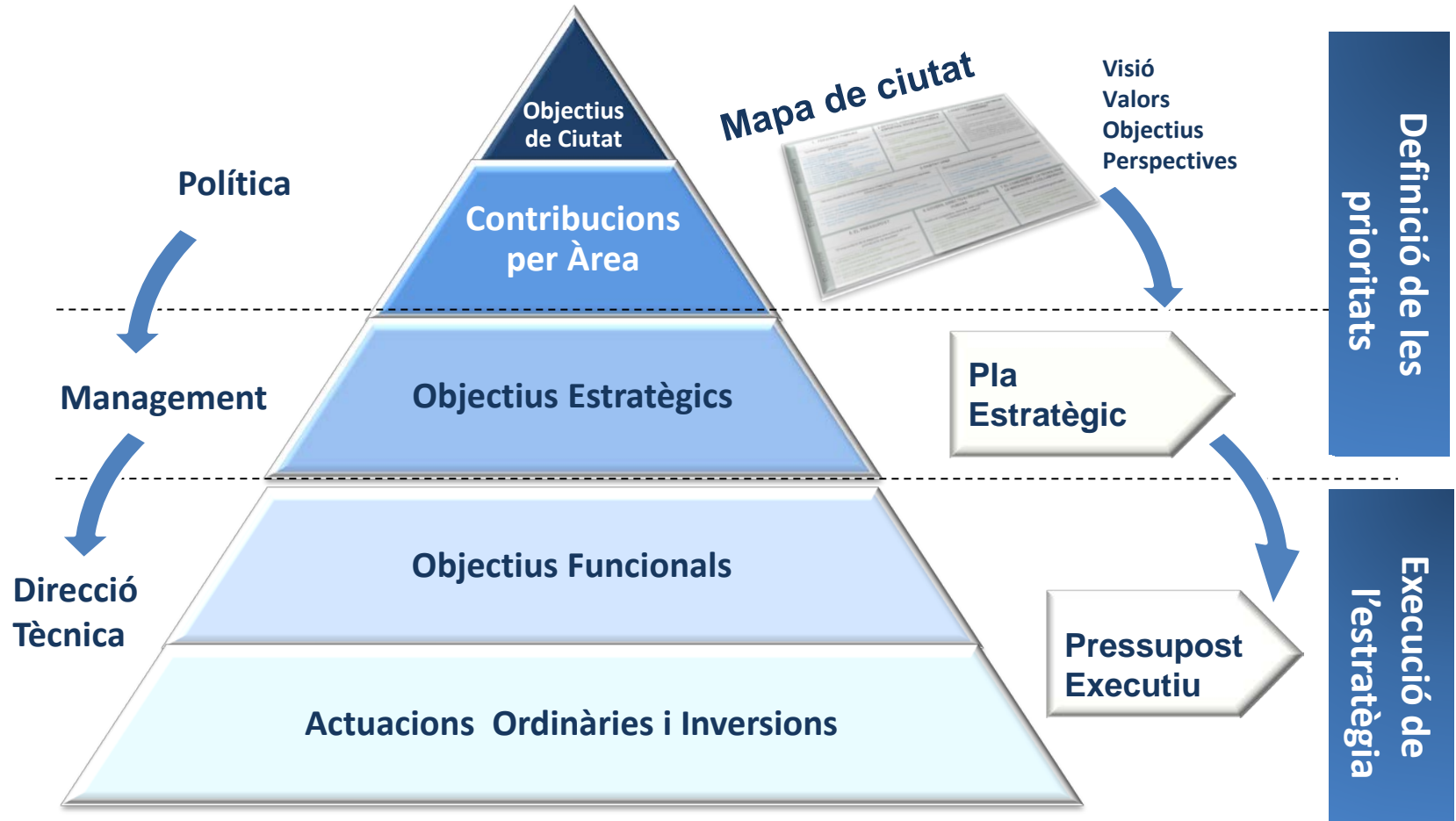
- Reactivació econòmica
- Atenció a les persones
- Regeneració urbana

Que es despleguen en el Marc Estratègic de l'Ajuntament de Barcelona 2012-2015 en set grans grups d'objectius, 40 objectius de ciutat i 146 objectius estratègics que anualment es concreten en actuacions i inversions i es doten de recursos en els pressupostos

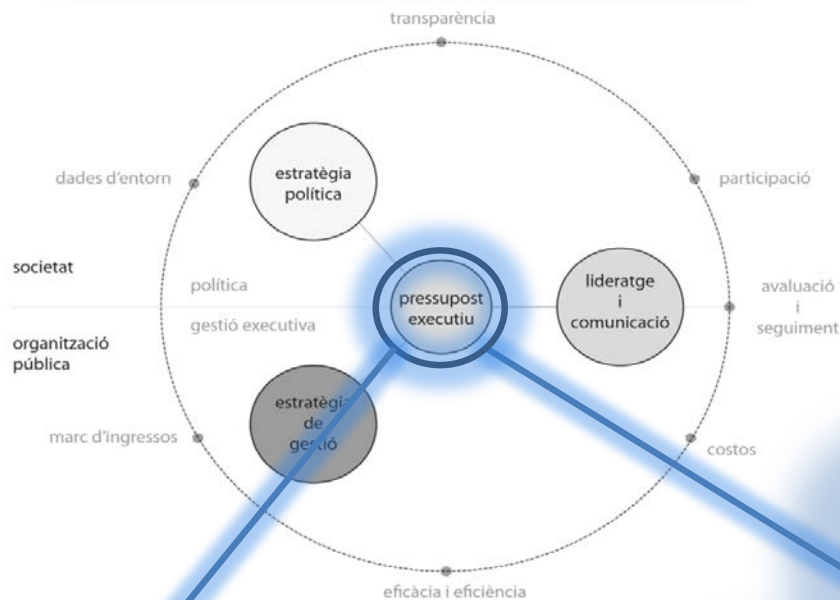
EL PACTE ENTRE LA POLÍTICA I LA GESTIÓ



EL PACTE ENTRE LA POLÍTICA I LA GESTIÓ



EL PACTE ENTRE LA POLÍTIKA I LA GESTIÓ



Vinculació entre l'estratègia i els recursos

Estabilitat, sostenibilitat i solvència

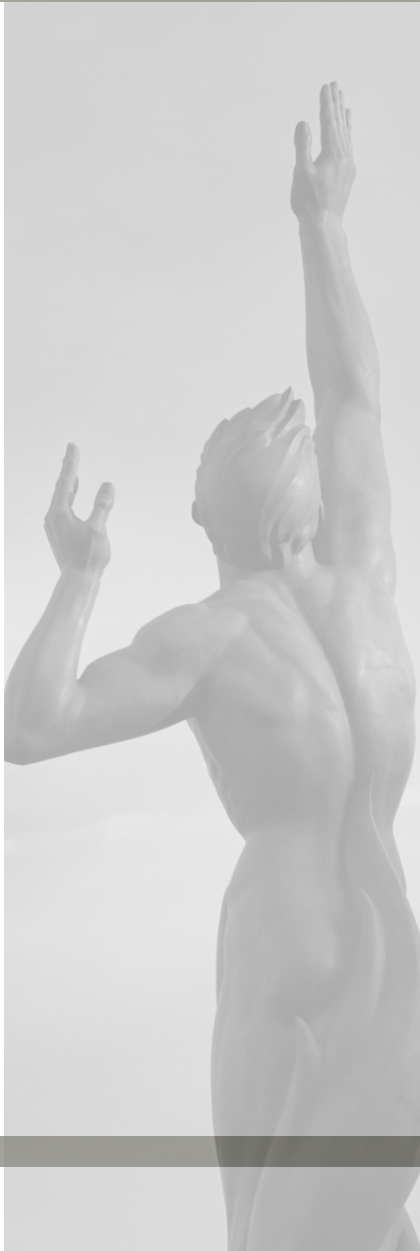


PRESSUPOST EXECUTIU: CICLE PRESSUPOSTARI



Visió

LA CIUTAT DE LES PERSONES



CONTINGUT DELS GRUPS D'OBJECTIUS DE CIUTAT DEL MARC ESTRATÈGIC 2012-2015

Beneficiaris

1. Persones i famílies

- Educació, cultura, esports
- Atenció, promoció social i salut
- Protecció i seguretat
- Foment de l'ocupació
- Atenció al ciutadà

2. Entitats, associacions i agents esportius, socials i culturals

- Cooperació i ajuda
- Participació

El paper de les entitats i associacions va molt més enllà de la despesa que s'hi dedica directament ja que intervenen en la prestació de serveis de forma directa a través del Grup 1

3. Agents econòmics i centres de coneixement

- Promoció del comerç
- Mercats
- Turisme
- Suport a l'empresa
- Sectors estratègics
- Grans esdeveniments internacionals

Estructura

4. Hàbitat urbà

- Habitatge
- Urbanisme
- Neteja
- Recollida i gestió de residus
- Medi Ambient
- Mobilitat
- Transport públic

Recursos

5. El pressupost

- Administració econòmica i financera
- Administració tributària
- Gestió del patrimoni
- Interessos del deute
- Fons de contingència i imprevistos

6. Govern, directius i recursos humans

- Administració general
- Òrgans de govern

7. El coneixement, la tecnologia, la innovació i la col·laboració

- Sistemes d'informació
- Transferències a altres administracions (AMB)



DESPESES CORRENTS PER GRUPS D'OBJECTIUS DE CIUTAT DEL MARC ESTRATÈGIC 2012-2015

Total		1.899,8 M€		
Beneficiaris	839,4 M€	1. Persones i famílies <i>"La ciutat preferida per viure amb seguretat, equitat i qualitat de vida"</i> 735,5 milions d'euros (38,7%)	2. Entitats, associacions i agents esportius, socials i culturals <i>"L'Ajuntament que coopera i participa amb el teixit social"</i> 26,4 milions d'euros (1,4%)	3. Agents econòmics i centres de coneixement <i>"Economia que genera oportunitats per a tothom"</i> 77,5 milions d'euros (4,1%)
		4. Hàbitat urbà <i>"Un nou model de ciutat saludable que integri plenament medi ambient, urbanisme, infraestructures i TIC"</i> 682,9 milions d'euros (35,9%)		
		Recursos	377,6 M€	5. El pressupost <i>"D'una cultura de la despesa a una cultura del cost i prioritització de resultats"</i> 175,6 milions d'euros (9,2%)
Estructura 682,9 M€				



DESPESES DE CAPITAL PER GRUPS D'OBJECTIUS DE CIUTAT DEL MARC ESTRATÈGIC 2012-2015

Total		426,3 M€			
Beneficiaris	128,1 M€	<p>1. Persones i famílies</p> <p><i>"La ciutat preferida per viure amb seguretat, equitat i qualitat de vida"</i></p> <p>84,8 milions d'euros (19,9%)</p>	<p>2. Entitats, associacions i agents esportius, socials i culturals</p> <p><i>"L'Ajuntament que coopera i participa amb el teixit social"</i></p> <p>2,3 milions d'euros (0,5%)</p>	<p>3. Agents econòmics i centres de coneixement</p> <p><i>"Economia que genera oportunitats per a tothom"</i></p> <p>41,0 milions d'euros (9,6%)</p>	
		Estructura	<p>4. Hàbitat urbà</p> <p><i>"Un nou model de ciutat saludable que integri plenament medi ambient, urbanisme, infraestructures i TIC"</i></p> <p>223,8 milions d'euros (52,5%)</p>		
			Recursos	74,5 M€	<p>5. El pressupost</p> <p><i>"D'una cultura de la despesa a una cultura del cost i prioritització de resultats"</i></p> <p>54,6 milions d'euros (12,8%)</p>

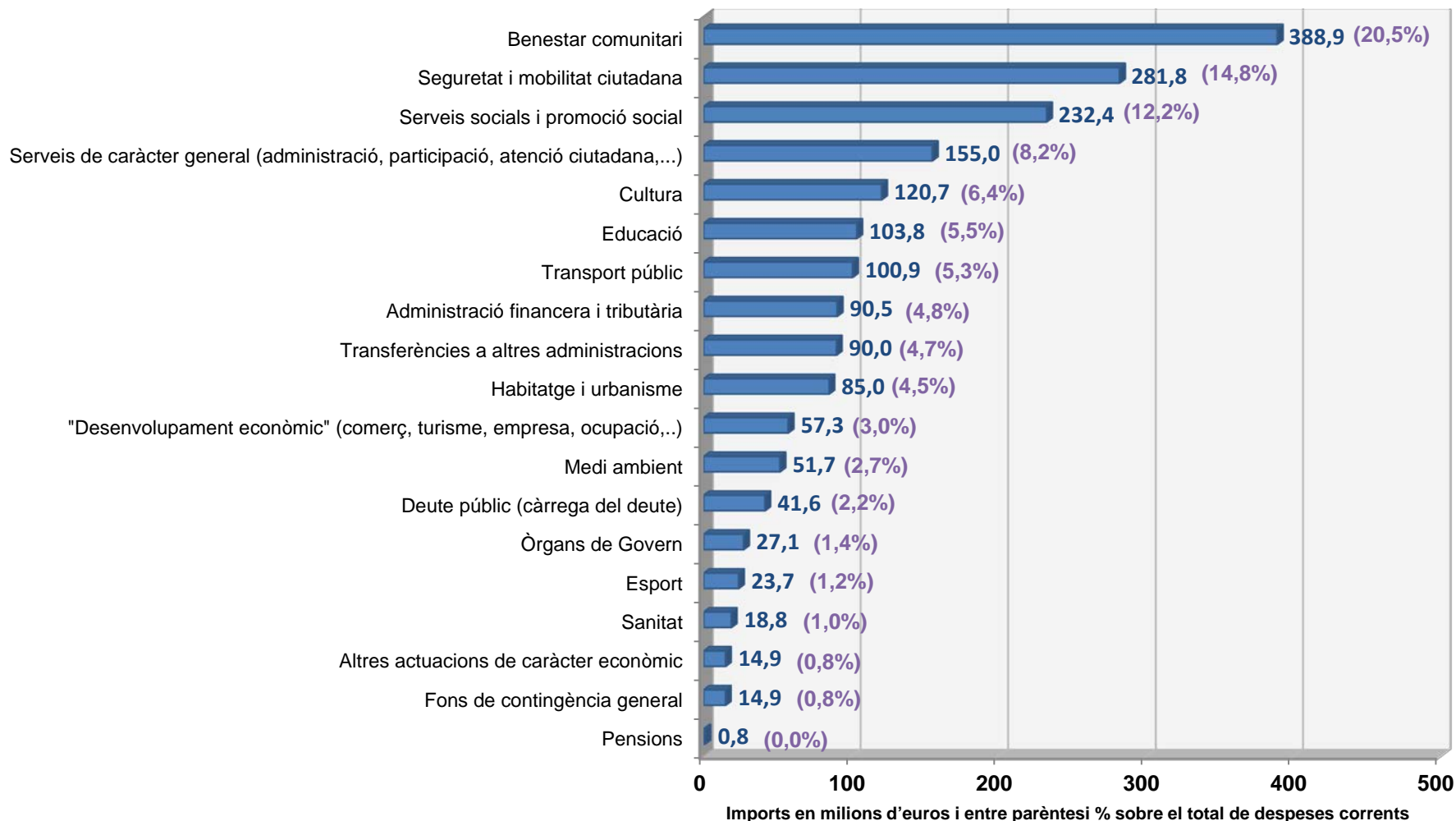


DESPESES CORRENTS I D'INVERSIÓ PER GRUPS D'OBJECTIUS DE CIUTAT DEL MARC ESTRATÈGIC 2012-2015

Total		2.326,1 M€			
Beneficiaris	967,4 M€	1. Persones i famílies <i>"La ciutat preferida per viure amb seguretat, equitat i qualitat de vida"</i> 820,3 milions d'euros (35,3%)	2. Entitats, associacions i agents esportius, socials i culturals <i>"L'Ajuntament que coopera i participa amb el teixit social"</i> 28,6 milions d'euros (1,2%)	3. Agents econòmics i centres de coneixement <i>"Economia que genera oportunitats per a tothom"</i> 118,5 milions d'euros (5,1%)	
		Estructura	4. Hàbitat urbà <i>"Un nou model de ciutat saludable que integri plenament medi ambient, urbanisme, infraestructures i TIC"</i> 906,7 milions d'euros (39,0%)		
			Recursos	452,0 M€	5. El pressupost <i>"D'una cultura de la despesa a una cultura del cost i prioritització de resultats"</i> 230,3 milions d'euros (9,9%)



Despeses corrents per polítiques de despesa





Variació de les despeses corrents per àmbits sectorials

(agrupacions de polítiques de despesa) (variació en relació als crèdits definitius a 31 de juliol del pressupost prorrogat 2013)

■ Seguretat i prevenció (+0,3M€ d'increment (0,1%))

Manteniment de recursos en aquest àmbit (+0,3M€), on mentre que s'han minorat les despeses d'administració de seguretat (-0,8M€), s'han incrementat les dotacions pels serveis finalistes de seguretat ciutadana (Guardia Urbana) i prevenció i extinció d'incendis i salvament (+0,7M€ i +0,4M€ respectivament).

■ Transport públic i mobilitat (+8,8M€ d'increment (5,5%))

Increment de l'assignació pressupostària (+8,8M€) degut especialment a l'increment en 4,0M€ de les transferències a l'Autoritat del Transport Metropolità (ATM) pel manteniment i millora del transport públic de viatgers i l'efecte (+9,5M€) de passar a incorporar en el pressupost municipal els ingressos i despeses del servei del Bicing (enlloc de consignar-hi la transferència per la compensació del dèficit del servei). En termes reals, les despeses del Bicing per a l'Ajuntament s'incrementen en 3,9M€. D'altra banda, les despeses en mobilitat es redueixen (-4,7M€), degut essencialment a una minoració de 4,6M€ en les despeses relatives a l'estacionament en la via pública, produïda per una reducció en els ingressos per les taxes de grua i d'estacionament.

■ Urbanisme (-3,1M€ de decrement (-3,5%))

Manteniment de les despeses corrents pel que fa a l'habitatge i la protecció i millora del paisatge urbà i la qualitat de vida, mentre que a l'urbanisme i a les vies públiques es produeix una reducció conjunta de 3,1M€.



Variació de les despeses corrents per àmbits sectorials

(agrupacions de polítiques de despesa) (variació en relació als crèdits definitius a 31 de juliol del pressupost prorrogat 2013)

■ **Serveis urbans i medi ambient (+1,3M€ d'increment (0,3%))**

Consolidació i lleuger increment de les despeses de l'exercici 2013 (1,3M€), amb una major dotació en els recursos per als serveis urbans (+0,8M€) i la protecció i millora del medi ambient (+0,5M€)

■ **Protecció i promoció social (+7,1M€ d'increment (3,1%) (+16,2M€ d'increment (7,2%) en termes reals))**

Tot i mostrar aquest àmbit sectorial un increment de 7,1M€ en les seves despeses corrents, es duu a terme un creixement real de 16,2M€ (+7,2%), degut a les millores de gestió en la contractació del servei d'atenció domiciliària, que han suposat en el 2014 poder arribar a prestar un volum superior de serveis (al voltant d'un 4% d'increment en les hores del sistema d'atenció domiciliària) a un cost menor (-9,1M€), tot garantint la no existència de llistes d'espera en aquest servei. En aquests termes, cal destacar que la despesa en protecció social s'incrementaria en 13,2M€ (+7,3%) i la despesa en promoció social ho faria en 3,6M€ (+14,7%).

■ **Salut (+0,1M€ d'increment (0,4%))**

Manteniment de les despeses en l'àmbit de salut (+0,1M€), produint-se el lleuger increment que experimenta aquesta política en els serveis de promoció de la salut.



Variació de les despeses corrents per àmbits sectorials

(agrupacions de polítiques de despesa) (variació en relació als crèdits definitius a 31 de juliol del pressupost prorrogat 2013)

■ **Educació (+3,0M€ d'increment (3,0%) (+9,4M€ d'increment (10,9%) a càrrec de recursos propis))**

L'educació experimenta un increment en els seus recursos de 3,0M€, d'on cal destacar l'increment en 2,5M€ per a beques menjador. Cal dir que si es considera l'efecte de la reducció dels ingressos finalistes per a aquesta política (-6,4M€), els recursos a càrrec de l'Ajuntament realment s'incrementen en 9,4M€ (+10,9%).

■ **Cultura (-0,1M€ de decrement (-0,1%))**

En el projecte de pressupostos per al 2014 es consoliden les despeses associades al Fons de Capitalitat Cultural (per garantir el nivell d'oferta cultural i continuïtat dels museus i teatres més importants de la ciutat) aprovades en el decurs del 2013 i el manteniment del conjunt de despeses d'aquest àmbit.

■ **Esport (-8,0M€ de decrement (-25,3%))**

En aquesta àmbit sectorial es produeix una reducció de 8,0M€ degut a la no recurrència en el 2014 de les despeses associades als esdeveniments esportius que s'han realitzat al 2013 (-8,1M€) (mundial de natació,...). D'altra banda, les despeses associades a promoció i foment de l'esport i les instal·lacions esportives experimenten un lleuger increment (0,1M€).



Variació de les despeses corrents per àmbits sectorials

(agrupacions de polítiques de despesa) (variació en relació als crèdits definitius a 31 de juliol del pressupost prorrogat 2013)

■ **Ocupació i promoció econòmica (+6,3M€ d'increment (12,4%))**

Els recursos corrents destinats en aquest àmbit s'incrementen en 6,3M€, dels quals cal indicar que 5,7M€ es corresponen a recursos procedents del fons per al foment del turisme. En termes generals, es consolida pel 2014 l'increment de despeses que es va produir al llarg del 2013 en aquesta política arran la modificació de crèdit del plenari del mes d'abril.

■ **Transferències a altres administracions (+0,6M€ d'increment (0,6%))**

S'incrementen lleugerament les despeses corrents en aquest àmbit (0,6M€) per unes majors transferències a l'Àrea Metropolitana de Barcelona, les quals venen determinades segons el comportament de la participació en els ingressos de l'Estat.

■ **Administració i serveis generals (+9,7M€ d'increment (3,5%))**

De l'increment de recursos que experimenta aquest àmbit (9,7M€), cal indicar que aquest es deu principalment a unes majors despeses en els sistemes d'informació i telecomunicacions (5,4M€) i en la dotació de majors reserves per a imprevistos (principalment de despeses de personal) (3,0 milions d'euros).



Variació de les despeses corrents per àmbits sectorials

(agrupacions de polítiques de despesa) (variació en relació als crèdits definitius a 31 de juliol del pressupost prorrogat 2013)

■ **Efecte d'aflorament d'ingressos i despeses (districtes) (noves despeses)**

En el pressupost inicial del projecte de pressupostos 2014 s'han pressupostat ja des d'un inici uns ingressos (i les corresponents despeses associades (3,0M€)) que de forma recurrent es venien liquidant al llarg de l'exercici, però que no es pressupostaven inicialment.

■ **Projectes de millora en la gestió (espai de coresponsabilitat) (noves despeses)**

En el projecte de pressupost 2014 s'han dotat 2,0M€ per a poder finançar diversos projectes que suposin una millora en la gestió (resultats, eficiència, qualitat,..) en diversos àmbits de l'actuació municipal.

■ **Gestió del deute (-7,1M€ de decrement (-14,6%) (+5,1M€ d'increment (13,8%) envers l'estimació de liquidació 2013))**

En comparació amb els crèdits definitius del 2013 a 31 de juliol, les despeses pel que fa a la càrrega del deute (interessos) es redueixen al 2014 en 7,1M€, mentre que si es compara amb l'estimació de liquidació 2013 aquestes despeses s'incrementarien en 5,1 milions d'euros.

■ **Fons de contingència general (noves despeses)**

Per al projecte de pressupostos 2014 s'han dotat 14,9 milions d'euros del fons de contingència per tal de poder fer front a possibles contingències pel que fa a despeses imprevistes, urgents i inajornables.



ATENCIÓ SOCIAL I PERSONES VULNERABLES Despeses de capítols 1 a 4 del pressupost de l'Ajuntament (despeses corrents)

47,7 M€ en Servei d'Atenció Domiciliària (SAD)

43,5 M€ en Serveis socials bàsics

23,7M€ en Atenció a persones en situació de pobresa i risc d'exclusió

16,1 M€ en Atenció a la gent gran

10,1 M€ en Teleassistència

9,0 M€ en Atenció a les persones discapacitades

Prioritats	
1-	Garantir la cobertura de les necessitats bàsiques (allotjament, alimentació,) de tots els ciutadans de Barcelona
2-	Atendre les necessitats de les persones i col·lectius que presenten una situació d'urgència, risc social i/o exclusió social
3-	Garantir el conjunt de serveis que ofereixen suport a les persones en el seu domicili, per tal que mantinguin o millorin la seva qualitat de vida en el seu entorn habitual.
4-	Garantir l'equitat a través de l'accés al serveis , programes i equipaments de la ciutat independentment de l'origen de les persones.

Indicadors de referència	
3.330.000	Hores de servei d'atenció a domicili (SAD)
8	Educadors de reforç de serveis socials i manteniment de l'equip de la dependència (10 professionals)
977	Places en centres d'allotjament temporal
12.000	Persones ateses als menjadors socials
1.800	Nens amb berenars nutritius als centres oberts
73.000	Persones amb servei de teleassistència
150	Dones acollides d'urgència al Centre Municipal d'Acolliment d'Urgència per Violència Masclista (CMAU-VM) i d'altres entitats
3.000	Famílies en seguiment al programa de noves famílies
11.000	Persones ateses al SAIER (atenció immigrants i refugiats)
6.000	Inspeccions efectuades en l'àmbit del control alimentari

Actuacions principals incloses en els pressupostos

Actuacions principals incloses en els pressupostos	Objectiu de ciutat vinculat del Marc Estratègic 2012-2015
- Ampliació dels ajuts a famílies, incloent els ajuts a la pobresa energètica	1.1
- Ampliació del nombre d'usuaris del servei de teleassistència	1.1
- Ampliació de les places d'allotjament temporal familiar	1.2
- Creació del servei d'atenció i recursos d'acollida (SARA) per a l'atenció de dones i menors que han patit violència masclista	1.9
- Consolidació dels serveis de l'Agència ABITS per a l'abordatge integral del treball sexual.	1.9
- Consolidació dels serveis especialitzats per a persones amb discapacitat (servei d'atenció al públic, servei d'atenció laboral,)	1.9
- Promoció del servei de vida independent	1.1
- Trasllat del servei d'urgències i emergències socials al nou equipament	1.2
- Obertura d'un centre d'acollida per a les persones que han patit una urgència o emergència social	1.2



PROMOCIÓ SOCIAL I SALUT		Despeses de capítols 1 a 4 del pressupost de l'Ajuntament (despeses corrents)
<p>18,8 M€ en Salut</p> <p>7,0 M€ en Cooperació i ajuda</p> <p>5,3 M€ Promoció i atenció a la joventut</p> <p>4,6 M€ en Promoció de la gent gran</p> <p>4,1 M€ en Promoció i participació de la infància i l'adolescència</p> <p>3,1 M€ en Promoció social de la immigració</p> <p>2,3 M€ en Drets humans i no discriminació</p>	<p>Prioritats</p> <p>1- Defensar i promoure els drets humans i lluitar contra la discriminació Potenciar els programes de prevenció en infància i adolescència,</p> <p>2- mitjançant l'atenció socioeducatiu i atendre els casos que es trobin en situació de risc social</p> <p>3- Fomentar la formació i l'ocupació dels joves com a eina contra l'atur juvenil. Afavorir un m del de ciutat que integra persones al voltant d'un projecte comú i d'un sentit de pertinença , tot respectant la diversitat cultural.</p> <p>4- Fomentar i vetllar per la salut de les persones, desenvolupant polítiques públiques per a mantenir i millorar la salut dels ciutadans, i integrant la recerca i la innovació aplicada. Fer de Barcelona una ciutat saludable amb una mirada transversal que incorpori el principi de la salut en totes les polítiques municipals.</p>	<p>Indicadors de referència</p> <p>110.000 Places ofertades a la Campanya de Vacances d'Estiu</p> <p>6.600 Beques atorgades a la Campanya de Vacances d'estiu</p> <p>4.600 Assessoraments en els punts d'informació Juvenils (PIJ)</p> <p>1.400 Actuacions realitzades davant de situacions de vulneració de drets o discriminacions entre població</p> <p>50 Activitats orientades a la ciutadania que tenen per objectiu promoure el coneixement sobre els drets humans i la cultura de la pau</p> <p>15.000 Atencions i acompanyaments als punts JIP de la ciutat</p> <p>80.000 Usos de les sales d'estudi nocturnes de la ciutat (permanents i puntuals)</p> <p>90% D'ocupació de places del projecte Temps per tu per a famílies amb fills i filles amb discapacitats</p> <p>20 Bancs del Temps a la ciutat</p> <p>5.000 Persones participants a activitats antirumors</p> <p>4.500 Traduccions i mediacions interculturals</p>
Actuacions principals incloses en els pressupostos		
Actuacions principals incloses en els pressupostos		Objectiu de ciutat vinculat del Marc Estratègic 2012-2015
- Reforç de l'assessorament laboral i mentoring a la xarxa de punts d'informació jove i el foment de l'autoocupació		1.4
- Consolidació del grup de treball Xarxa d'escoles amb la implicació del Consorci d'Educació i del Departament d'Ensenyament per a promoure l'educació per al respecte i l'equitat entre homes i dones.		1.9
- Presentació de l'estratègia local del poble gitano		1.8
- Suport a les accions que promouen la convivència en els districtes		1.8
- Cobertura de les beques de la campanya d'estiu per a infants		1.1
- Ampliació de la xarxa de centres oberts per a infants i mantenir el programa de nutrició		1.1



EDUCACIÓ

Despeses de capítols 1 a 4 del pressupost de l'Ajuntament (despeses corrents)

40,7 M€ en Manteniment, neteja i vigilància de centres educatius

27,9 M€ en Escoles bressol

7,2 M€ en Promoció educativa

5,1 M€ en Ajuts menjador

4,8 M€ en Escoles de música i conservatori

Prioritats

- 1- Incrementar la qualitat del sistema escolar.
- 2- Consolidar la qualitat de els escoles bressol mitjançant el control de la gestió i l'aplicació de nous projectes
- 3- Augmentar l'èxit escolar.

Indicadors de referència

654	Nombre de centres sostinguts amb fons públics
95	Nombre d'escoles bressol municipals
7.940	Nombre de places ofertades (Escoles bressol municipals)
1,75 milions m ²	Superfície de manteniment i neteja en centres educatius
85%	Taxa de graduació en ESO
17.679	Nombre total d'ajuts de menjador i bonificacions alimentació atorgats (inclosos bressol)
300	Nombre d'alumnes que participen en la FP dual
4.726 (2013)	Nombre d'activitats del programa d'Activitats Escolars
3.068	Total alumnes d'Escoles Municipals de Música i Conservatori
57.000	Alumnes que cursen estudis post-obligatoris (cicles formatius, Batxillerat, PQPI)

Actuacions principals incloses en els pressupostos

Actuacions principals incloses en els pressupostos

Objectiu de ciutat vinculat del Marc Estratègic 2012-2015

- Gestionar amb eficiència el procés de preinscripció, per garantir la cobertura d'escolarització, atenent criteris de proximitat i de lliure elecció de les famílies.	1.4
- Garantir cobertura (100% de les sol·licituds) de beques de menjador i bonificacions alimentació.	1.1
- Garantir el manteniment i millora dels equipaments educatius	1.4
- Mesures adreçades a l'assoliment de l'èxit escolar: suport educatiu personalitzat, impuls a la lectura, llengües... Programa Èxit-1, Pla de suport a alumnat ESO	1.4
- Detecció i tractament de l'absentisme i mesures per reduir l'abandonament prematur.	1.4
- Promoure la Formació Professional: augment de places i diversitat dels cicles i impuls de la FP dual.	3.5
- Consolidar la gestió de les escoles de Música	1.4



OCUPACIÓ, DESENVOLUPAMENT ECONÒMIC, TURISME I COMERÇ Despeses de capítols 1 a 4 del pressupost de l'Ajuntament (despeses corrents)

	Prioritats	Indicadors de referència
<p>20,1 M€ en Suport a l'empresa i la creació d'ocupació</p> <p>15,7 M€ en Foment del creixement econòmic i de sectors estratègics</p> <p>8,8 M€ en Comerç i Mercats</p> <p>7,5 M€ en Turisme</p> <p>1,9 M€ en Promoció econòmica de la ciutat</p> <p>1,2 M€ en Defensa del consumidor</p>	1- Suport a l'empresa i l'emprenedoria	5.000 Empreses ateses a l'Oficina d'Atenció a l'Empresa
	2- Suport a les persones que cerquen feina, foment de l'ocupació	16.000 Nº persones ateses en conjunt d'accions de suport a l'emprenedoria
	3- Posicionament de Barcelona com un entorn idoni pel creixement empresarial	15.000 Nº persones ateses en orientació, recerca de feina i desenvolupament professional
	4- Gestionar l'impacte del turisme a la ciutat	10.000 Nº persones en formació tecnològica per a professionals i pimes
	5- Promoure la competitivitat del comerç de proximitat	1.500 Nº persones ateses en programes inserció col·lectius en situació vulnerabilitat

Actuacions principals incloses en els pressupostos

Actuacions principals incloses en els pressupostos	Objectiu de ciutat vinculat del Marc Estratègic 2012-2015	
- Programes i serveis permanents de suport a l'empresa (Posada en marxa de l'Oficina d'Atenció a l'Empresa)	3.6	
- Serveis de difusió, tutorització i acompanyament a emprenedors/es (Free Zone, Agència Europea de l'Espai)	3.5	
- Servei d'orientació, recerca de feina i orientació professional	1.10	
- Formació ocupacional i professionalitzadora. (Adequació oferta a demanda real).	1.10	
- Promoure Barcelona com a ciutat on invertir i generar activitat econòmica. Marca Barcelona	3.3	
- Promocionar l'economia en cada un dels sectors considerats estratègics	3.2	
- Foment del turisme com activitat econòmica: turisme responsable, i territori i turisme i atracció d'esdeveniments	3.2/3.4	
- Desenvolupament del Pla Estratègic de Comerç	3.2	
		36 Accions de promoció econòmica internacional
		20 Esdeveniments captats
		85 Accions de dinamització comercial promogudes per les assoc. comerciants (convocatòria de subvencions)
		43% Proporció d'establiments associats a la ciutat de Barcelona



CULTURA		Despeses de capítols 1 a 4 del pressupost de l'Ajuntament (despeses corrents)
<p>46,2 M€ en Museus i centres patrimonials i patrimoni històric i artístic</p> <p>17,2 M€ en Arts escèniques i música</p> <p>15,2 M€ en Promoció cultural</p> <p>12,7 M€ en centres cívics</p> <p>12,3 M€ en Biblioteques</p> <p>6,3 M€ en Cultura popular</p>	Prioritats	Indicadors de referència
	<p>1- Promoure l'ambició de Barcelona pels grans projectes culturals a través de la posada en marxa del Disseny Hub, el Museu de Cultures del Món i el funcionament a ple rendiment del Born Centre Cultural</p> <p>2- Mantenir el suport, amb el mateix esforç pressupostari, a la xarxa d'equipaments culturals de proximitat, a la feina del dens sector cultural associatiu i a l'aposta dels emprenedors vinculats a la creativitat i la innovació que conformen la base cultural de la ciutat</p> <p>3- Continuar, per segon any, amb la creació del Fons de Capitalitat cultural que permet mantenir la qualitat i el nivell d'excel·lència del sistema de grans equipaments culturals de Barcelona</p>	<p>38 Biblioteques (el 52% de la població de Barcelona té carnet de biblioteques)</p> <p>24.062 Visites al dia a les biblioteques</p> <p>23 Museus i centres d'exposicions</p> <p>412.752 Mitjana mensual de visitants als museus i centres d'exposicions</p> <p>3 Teatres</p> <p>3 Grans auditoris</p> <p>51 Centres cívics</p> <p>+ de 400.000 Espectadors a festivals organitzats per l'ICUB</p> <p>9 Fàbriques de creació</p> <p>12.160 Total de joves destinataris del Quadern de Cultura</p>
Actuacions principals incloses en els pressupostos		
Actuacions principals incloses en els pressupostos	Objectiu de ciutat vinculat del Marc Estratègic 2012-2015	
<ul style="list-style-type: none"> - Tricentenari BCN 1714 (2013-2014) - Funcionament a ple rendiment del Born Centre Cultural - Nou Museu de les Cultures del Món: obres i projecte museogràfic - Disseny Hub Barcelona: finalització dels trasllats i inici del funcionament del Museu del Disseny - Castell de Montjuïc: nou funcionament - Fons de capitalitat - Fundació Museu Picasso: inici nova gestió - Carnet i quadern de cultura: posada en funcionament 	3,7 1.4 1.4 3.7 1.4 3.7 5.4 1.4	



ESPORTS		Despeses de capítols 1 a 4 del pressupost de l'Ajuntament (despeses corrents)
<p>10,5 M€ en Gestió i promoció de l'esport</p> <p>8,7 M€ en Esdeveniments esportius</p> <p>4,5 M€ en Instal·lacions esportives</p>	Prioritats	Indicadors de referència
	<p>1- Promoure i facilitar l'accés a la pràctica esportiva a tota la ciutadania com a eina de cohesió social, millora de la salut i foment de l'associacionisme</p> <p>2- Millorar la xarxa d'equipaments esportius municipals per tal d'adequar-los a les necessitats i demandes de la ciutadania</p> <p>3- Celebració de grans esdeveniments esportius populars i de projecció internacional, com a eina de promoció social i econòmica de la ciutat</p>	<p>1.691.000 Import de les subvencions ordinàries totals (€)</p> <p>172.000 Nombre d'abonats a Centres Esportius Municipals adscrits a l'Institut Barcelona Esports (IBE)</p> <p>75.000 Nombre d'escolars que participen en activitats en horari lectiu</p>
Actuacions principals incloses en els pressupostos		
<p>Actuacions principals incloses en els pressupostos</p>		<p>Objectiu de ciutat vinculat del Marc Estratègic 2012-2015</p>
<ul style="list-style-type: none"> - Suport a les entitats i clubs esportius de la ciutat en el desenvolupament dels seus programes i projectes. 1.6 - Desenvolupament de Programes de promoció esportiva adreçats preferentment a infants, adolescents (Conveni amb el CEEB, programa Convivim Esportivament), gent gran, persones amb discapacitat (l'esport inclou), etc. com a mitjà d'integració social. 1.6 - Ajut a les persones en situació d'atur laboral per tal de poder satisfer quotes d'abonament als centres esportius municipals 1.6 - Suport a la gestió dels equipaments municipals (assumpció subministraments, subvencions explotació, gestió manteniment instal·lacions singulars Parc de Montjuïc,...). 1.6 - Accions de promoció del MOE i del Centre d'Estudis Olímpics Joan Antoni Samaranch realitzades 1.6 - Col·laboració en l'organització del Campionat del Món de Bàsquet 2014 3.4 - Organització i promoció dels esdeveniments esportius que es celebren a la ciutat de Barcelona 3.4 	<p>41.800 Nombre d'escolars que participen en activitats fora horari lectiu (participants CEEB + Convivim Esportivament)</p> <p>260.000 Nombre de participants en esdeveniments esportius organitzats o promoguts per l'IBE</p> <p>90 Nombre d'esdeveniments esportius organitzats o promoguts per l'IBE</p>	



PREVENCIÓ I SEGURETAT		Despeses de capítols 1 a 4 del pressupost de l'Ajuntament (despeses corrents)
<p>165,1 M€ en Seguretat ciutadana i prevenció</p> <p>41,3 M€ en Prevenció i extinció d'incendis i salvament</p> <p>6,9 M€ en Administració general de seguretat i mobilitat</p>	Prioritats	Indicadors de referència
	<p>1- Garantir la tranquil·litat i la seguretat de la ciutadania com a eix prioritari de la qualitat de vida.</p> <p>2- Desenvolupar accions preventives i d'anticipació per a minimitzar els riscos per a la població.</p> <p>3- Garantir la convivència veïnal i preservar la cohesió social, per tal que ningú pugui ser discriminat o vegi vulnerats els seus drets.</p>	<p>2.918 Plantilla operativa Guàrdia Urbana</p> <p>570 Plantilla operativa Servei de Prevenció Extinció Incendis i Salvament</p> <p>10 Actuacions en zones de concentració d'accidents</p> <p>7 Parcs de Bombers</p> <p>498 Vehicles Policials</p> <p>97 Vehicles SPEIS</p> <p>330.728 Intervencions gestionades per Guàrdia Urbana</p> <p>14.344 Intervencions operatives SPEIS</p> <p>20.594 Detencions i Imputacions</p> <p>96,40% Arribada a Emergències en <10' (SPEIS)</p>
Actuacions principals incloses en els pressupostos		
Actuacions principals incloses en els pressupostos		Objectiu de ciutat vinculat del Marc Estratègic 2012-2015
<ul style="list-style-type: none"> - Millorar els sistemes d'informació en matèria de seguretat i mobilitat (per exemple el software de les PDAs) - Consolidar les estructures organitzatives de Guàrdia Urbana i SPEIS derivades dels processos de reorganització iniciats en el 2013. - Incorporar 113 nous agents de la Guàrdia Urbana de Barcelona. - Promoure les activitats i la promoció de resolució pacífica de conflictes per prevenir situacions de risc en convivència. Iniciar el treball en microprojectes per intervencions amb grups de joves. - Iniciar les obres de l'edifici de vestidors de la Guàrdia Urbana a Zona Franca - Posada en funcionament de la Unitat Territorial de Nou Barris - Iniciar de les obres del Parc de la Prevenció al carrer Lleida. - Renovació de les flotes de vehicles i material operatiu de Guàrdia Urbana i SPEIS 		<p>1.7</p> <p>1.7</p> <p>1.7</p> <p>1.8</p> <p>1.7</p> <p>1.7</p> <p>1.7</p> <p>1.7</p> <p>1.7</p>



MEDI AMBIENT		Despeses de capítols 1 a 4 del pressupost de l'Ajuntament (despeses corrents)
	Prioritats	Indicadors de referència
<p>48,0 M€ en Espais verds i biodiversitat</p> <p>1,7 M€ en Educació i intervenció mediambiental</p> <p>1,3 M€ en Gestió de recursos energètics locals</p> <p>0,7 M€ en Intervenció acústica ambiental</p>	<p>1- Manteniment dels espais verds i conservació de la biodiversitat</p>	<p>57.900 Arbres viaris podats</p>
	<p>2- Millora de la qualitat ambiental de l'aire</p>	<p>0,30% Increment superfície verda de la ciutat</p>
	<p>3- Reducció del consum d'energia a la ciutat i increment de la producció local</p>	<p>144 limitadors actes via pública</p> <p>40 Valors immissions NO2</p> <p>40 Valors immissions PM10</p>
Actuacions principals incloses en els pressupostos		
Actuacions principals incloses en els pressupostos	Objectiu de ciutat vinculat del Marc Estratègic 2012-2015	
- Desplegament del Pla del verd i la biodiversitat i Pla Buits	4.1	400 Nombre d'entitats signants del nou compromís
- Desplegament del Pla de millora de la qualitat de l'aire	4.3	700 Nombre de vehicles elèctrics a Barcelona
- Desplegament del Pla silenci (reducció contaminació acústica)	4.3	
- Desplegament del Pla d'autosuficiència i eficiència energètica	4.3	Increment 10% Nombre de controladors de so
- Foment del vehicle elèctric	4.3	
- Desenvolupament del Pla de resiliència	4.3	
- Mantenir el programa d'educació ambiental (ciutadans, escoles,...)	4.3	Increment 10% kWh d'energia elèctrica municipal produïda amb energies renovables
- Pla d'acció pel 2014 dins del "Compromís ciutadà per la Sostenibilitat 2012-2022"	4.3	



SERVEIS URBANS (neteja viària, residus, enllumenat, aigua i cementiris)		Despeses de capítols 1 a 4 del pressupost de l'Ajuntament (despeses corrents)
<p>166,8 M€ en Neteja viària</p> <p>158,5 M€ en Recollida i gestió de residus</p> <p>27,3 M€ en Enllumenat públic</p> <p>23,0 M€ en Abastament i sanejament d'aigües</p> <p>12,0 M€ en Cementiris</p> <p>1,3 M€ en Protecció i control d'animals</p>	Prioritats	Indicadors de referència
	1- Millora de la neteja de la ciutat i reducció i reciclatge de residus	696.000 (reducció 4%) Producció total de residus
	2- Millora de l'enllumenat públic de la ciutat	1,19 kg/hab. i dia Quilograms de residu per habitant i dia
3- Optimització del consum d'aigua	36,50% % de recollida selectiva	
Actuacions principals incloses en els pressupostos		725.000 Nombre de visites als punts verds
Actuacions principals incloses en els pressupostos		1.334.920 (42%) Índex de sostenibilitat: consum d'aigua freàtica per als serveis municipals (neteja, reg...)
- Desenvolupament del Pla de millora de la neteja de la ciutat	4.3	109,5 Consum d'aigua a Barcelona per habitant i dia (litres)
- Desplegament del Pla director d'il·luminació de Barcelona	4.8	<1% Taxa d'averies d'enllumenat públic
- Desplegament del Pla de prevenció de residus	4.3	2% Reducció Consum d'energia de l'enllumenat públic
- Pla de recursos hídrics alternatius	4.3	



URBANISME I HABITATGE		Despeses de capítols 1 a 4 del pressupost de l'Ajuntament (despeses corrents)
	Prioritats	Indicadors de referència
<p>27,5 M€ en Urbanisme</p> <p>23,2 M€ en Vies públiques</p> <p>10,6 M€ en Protecció i millora paisatge urbà</p> <p>5,1 M€ en Promoció de l'habitatge social (despesa corrent)</p>	<p>1- Millorar l'accés i el dret a l'habitatge</p> <p>2- Obtenció de sòl</p> <p>3- Mantenir els terminis d'obtenció de llicències</p>	<p>150.000 Nombre d'atencions a les oficines d'habitatge</p> <p>5.500 Noves sol·licituds i renovacions al Registre de Sol·licitants d'Habitatge de Protecció de Barcelona (RSHPOB)</p>
Actuacions principals incloses en els pressupostos		
Actuacions principals incloses en els pressupostos	Objectiu de ciutat vinculat del Marc Estratègic 2012-2015	
- Nova gestió d'aparcaments per a invertir en polítiques d'habitatge	4.5	
- Ajuts a la rehabilitació	4.5	
- Modificació de l'ordenança del paisatge urbà	3.6	
- Desplegament de les noves ordenances de terrasses i antenes	3.6	
		95% Taxa de disponibilitat de les escales mecàniques



TRANSPORT PÚBLIC, MOBILITAT I ESTACIONAMENT		Despeses de capítols 1 a 4 del pressupost de l'Ajuntament (despeses corrents)
	Prioritats	Indicadors de referència
<p>84,2 M€ en Suport al transport públic de viatgers</p> <p>53,2 M€ en Control i regulació de l'estacionament</p> <p>16,8 M€ en Servei del Bicing</p> <p>15,4 M€ en Mobilitat (trànsit, senyalització)</p>	<p>1- Fomentar un model d'equilibri entre els diferents mitjans de transport públic que doni prioritat a la seguretat per al vianant.</p> <p>2- Millorar la mobilitat urbana garantint la sostenibilitat i les mateixes oportunitats d'accés a la ciutat.</p>	<p>14 línies Implantació de línies de la nova xarxa bus</p> <p>881,6 milions Nombre de viatgers del sistema de transport públic</p> <p>45 Actuacions en zones de concentració d'accidents</p>
	<p>Actuacions principals incloses en els pressupostos</p>	
<p>Actuacions principals incloses en els pressupostos</p>	<p>Objectiu de ciutat vinculat del Marc Estratègic 2012-2015</p>	
<ul style="list-style-type: none"> - Consolidar la Nova xarxa Bus - Millorar la senyalització informativa a la ciutat. - Fomentar l'ús de la bicicleta, millorant les seves condicions de circulació i estacionament. - Millorar el sistema de gestió de trànsit urbà i a Rondes - Implantar noves zones 30 - Optimitzar la distribució urbana de mercaderies - Ordenar el transport col·lectiu de turistes - Establir objectius en seguretat viària, pla d'actuació i seguiment del impacte de les mesures - Aprovació i desenvolupament de Pla de Seguretat Viària i del Pla de Mobilitat Urbana 	<p>4.8</p> <p>4.8</p> <p>4.8</p> <p>4.8</p> <p>4.8</p> <p>4.8</p> <p>4.8</p> <p>4.8</p> <p>1.7/4.8</p>	<p>23.550 Incidents en semàfors</p> <p>5.600 Aparcaments de motos en calçada</p> <p>432 km Zones 30. (km construïts)</p> <p>24.500 Places d'aparcament de bicicletes en la via pública</p>



ATENCIÓ CIUTADANA, PARTICIPACIÓ, ADMINISTRACIÓ I GOVERN		Despeses de capítols 1 a 4 del pressupost de l'Ajuntament (despeses corrents)	
<p>59,9 M€ en Gestió del patrimoni municipal</p> <p>51,3 M€ en Administració general</p> <p>30,3 M€ en Sistemes d'informació i telecomunicacions</p> <p>14,3 M€ en Informació i atenció al ciutadà</p> <p>13,7 M€ en Mitjans de comunicació públics</p> <p>8,0 M€ en Relació amb la ciutadania i entitats</p>	<p>Prioritats</p> <p>1- Fer més accessible els serveis i la informació de l'Ajuntament al conjunt de ciutadans, i fomentar la seva participació</p> <p>2- Millorar l'eficiència i el rigor en la gestió dels recursos públics</p> <p>3- Posicionar Barcelona com a ciutat referent a nivell internacional</p>	<p>Indicadors de referència</p> <p>↓5 % Disminució de despesa global per centralització de serveis</p> <p>68.000 Nombre de visites a la web d'Open Government a l'any</p> <p>200.000 Ciutadans inscrits a la base de dades del CRM</p>	
	<p>Actuacions principals incloses en els pressupostos</p>		<p>10 % Reducció dels costos dels lloguers</p>
	<p>Actuacions principals incloses en els pressupostos</p> <ul style="list-style-type: none"> - Continuar la implementació del projecte CRM i 010 plus, primers serveis en funcionament - Consolidar la integració dels canals de comunicació de l'Ajuntament off-line i on-line (webs i xarxes socials) - Nou model de Governança: Open Government - Consultes i processos participatius - Racionalitzar espais i reduir els costos dels lloguers d'oficines municipals - Modernitzar i racionalitzar l'organització de l'Ajuntament - Potenciar la gestió i la compra centralitzada de béns i serveis (contractes marc, centralitzats, subhasta electrònica) - XIII Congrés Internacional de les Ciutats Educadores 	<p>Objectiu de ciutat vinculat del Marc Estratègic 2012-2015</p> <p>1.1. / 2.1</p> <p>1.11</p> <p>1.11</p> <p>1.11</p> <p>5.3</p> <p>6.2</p> <p>5.3/ 5.4</p> <p>2.2</p>	<p>1.100 Nombre d'assistents al XII Congrés de Ciutat Educadores</p> <p>80 Nombre de subvencions atorgades en el marc de la Convocatòria de Barcelona Solidària</p>



PRESSUPOST, FINANCES I ENDEUTAMENT		Despeses de capítols 1 a 4 del pressupost de l'Ajuntament (despeses corrents)
<p>41,6 M€ en Servei del deute (interessos)</p> <p>24,5 M€ en Administració tributària i dels ingressos municipals</p> <p>5,4 M€ en Administració i control econòmic i financer</p>	Prioritats	Indicadors de referència
	1- Avançar amb la implementació d'un sistema pressupostari basat en la vinculació dels recursos amb les prioritats i els resultats (Pressupost Executiu)	13,7 Superàvit en termes SEC de l'Ajuntament de Barcelona (milions d'euros)
	2- Pas de la cultura de la despesa a la cultura del cost: implementació i posada en marxa d'un model de càlcul dels costos dels serveis	18,2% Estalvi brut envers ingressos corrents (en termes SEC)
	3- Optimitzar el cost de l'endeutament, segons les condicions de mercat, tot garantint la capacitat de refinançament	1.164,4 Endeutament previst de l'Ajuntament de Barcelona a 31/12/14 (milions d'euros)
4- Garantir el finançament de les inversions	431,5 Despesa de capital de l'Ajuntament de Barcelona (en termes SEC) (milions d'euros)	
Actuacions principals incloses en els pressupostos		
Actuacions principals incloses en els pressupostos	Objectiu de ciutat vinculat del Marc Estratègic 2012-2015	
- Implementació de l'eina de pressupostació i consolidació pressupostària SAP BPC	5.1/5.2	50,2% Endeutament previst a 31/12/14 / Ingressos corrents (en termes SEC) (milions d'euros)
- Implementació de la Central d'Informació comptable (CICO) per obtenir la informació del grup Ajuntament a subministrar als ens responsables de la tutela financera (Generalitat de Catalunya, IGAE, Sindicatura de Comptes)	5.1/5.2	<=30 Mitjana ponderada de pagament de factures a sectors/districtes (dies)
- Desenvolupament, comunicació i formació en relació al nou sistema de pressupostació (Pressupost Executiu)	5.1	3,6% Cost mitjà del deute
- Desenvolupament i manteniment del Portal de Resultats (transparència en finances públiques i pressupost)	7.2	4,6 Vida mitjana del deute (anys)
- Obtenir una memòria dels costos dels serveis proveïts per l'Ajuntament de Barcelona	7.2	
- Avançar en l'establiment de criteris de pressupostació d'acord amb el Sistema Europeu de Comptes (SEC)	5.2	



TRES OBJECTIUS

VALORS
1

■ RIGOR, CONFIANÇA I CREIXEMENT ECONÒMIC

*ORIENTACIÓ
FINANCERA*
2

■ GARANTIR L'ESTABILITAT, LA SOSTENIBILITAT I LA LIQUIDITAT FINANCERA

*ORIENTACIÓ
ESTRATÈGICA*
3

■ GARANTIR EL COMPLIMENT DE LES PRIORITATS ESTRATÈGIQUES

**PRESSUPOST 2014**

www.bcn.cat/pressupostos2014
(disponible a partir del dia 9 d'octubre)

* Dades individuals en Milers MEC.
25. Ajuntament de Barcelona

Milers d'euros	2012 Liquidat	2013 Estimació	2014 Previsió	Variació 2014/2013
RESULTAT CORRENT (ORDINARI)				
(+) Ingressos corrents	2.235.491	2.303.903	2.313.802	0,4%
(-) Despeses corrents (*)	1.807.697	1.853.969	1.892.129	2,1%
(-) Estalvi brut	427.794	449.934	421.673	-6,3%
% Estalvi brut s/Ingressos corrents	19,1%	19,5%	18,2%	
RESULTAT DE CAPITAL (INVERSIONS)				
(+) Ingressos de capital	25.589	29.955	23.479	-21,6%
(-) Despeses de capital	393.302	356.577	431.495	21,0%
(-) Superàvit (déficit) de capital	-367.714	-326.622	-408.015	24,9%
Ingressos no financers totals	2.261.079	2.333.858	2.337.281	0,1%
Despeses no financeres totals	2.200.999	2.210.346	2.323.624	5,1%
(-) CNF [Capacitat [Necessitat] de Finançament]	60.080	123.312	13.657	
% CNF s/ Ingressos no financers	2,7%	5,3%	0,6%	
FONTS DE FINANÇAMENT DE CNF				
(-) Ingressos financers	166.751	105.093	135.800	
(-) Despeses financeres	91.318	104.982	136.496	
(+) Operacions financeres netes	75.433	111	-696	
(-) Excedent (déficit) de finançament anual	135.513	123.423	12.961	
Excedent (déficit) de finançament anual acumulat (Any base 2000)	-62.969	60.454	73.415	
ENDEUTAMENT	1.165.101	1.165.101	1.164.405	
Endeutament previst a 31/12	52,1%	50,6%	50,7%	
% Deute s/ Ingressos corrents				

(*) Inclou Fons de contingència

Moltes gràcies per la vostra atenció